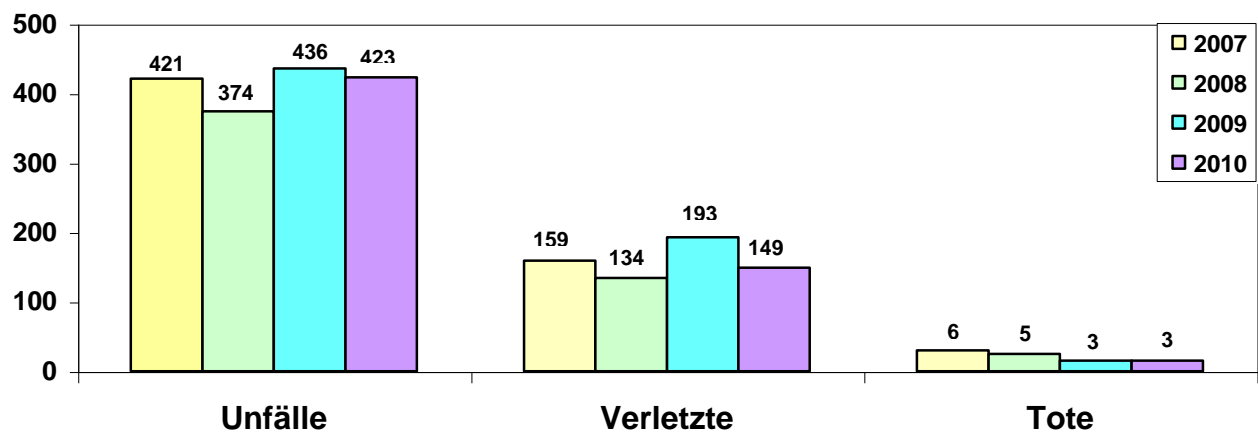


Unfallgeschehen im Kanton Uri

	2007	2008	2009	2010
Unfälle	421	374	436	423
Verletzte	159	134	193	149
Tote	6	5	3	3
Sachschaden	3'750'500	2'994'282	3'422'500	3'174'990



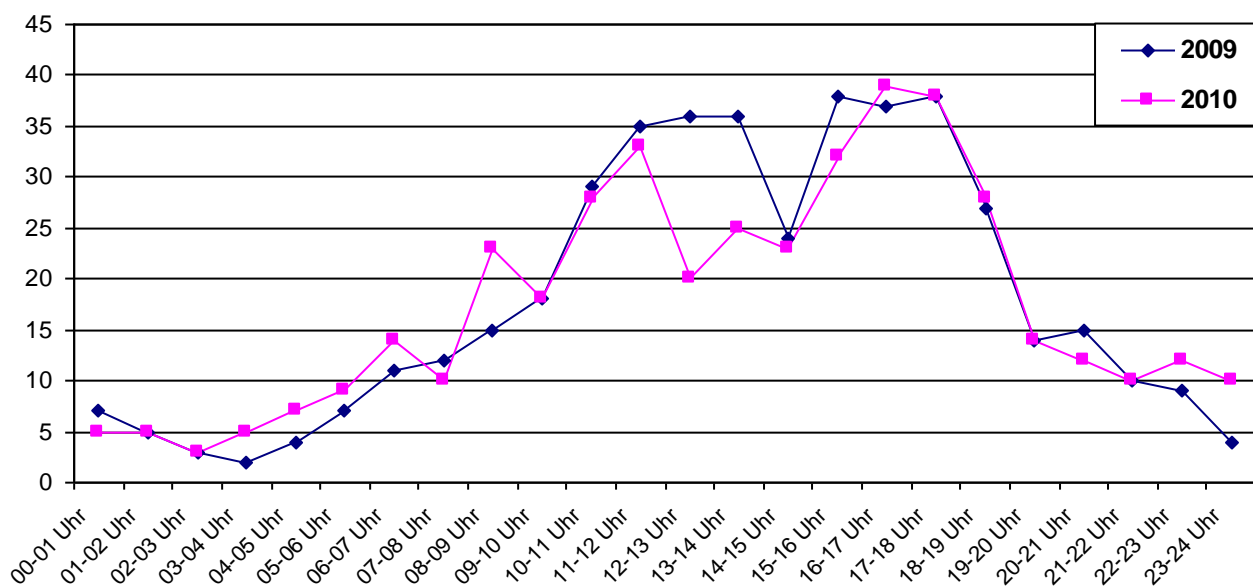
Unfälle nach Gemeinden

Gemeinde	2009	davon A2	2010	davon A2
Altdorf	87	(7)	89	(15)
Andermatt	34	(0)	33	(0)
Attinghausen	4	(1)	4	(1)
Bauen	2	(2)	3	(3)
Bürglen	13	(0)	14	(0)
Erstfeld	30	(14)	33	(10)
Flüelen	13	(0)	17	(0)
Göschenen	39	(15)	33	(10)
Gurtellen	27	(18)	33	(17)
Hospental	16	(0)	7	(0)
Isenthal	5	(2)	4	(1)
Realp	21	(0)	15	(0)
Schattdorf	40	(0)	37	(3)
Seedorf	11	(4)	17	(14)
Seelisberg	4	(3)	4	(0)
Silenen	28	(14)	23	(11)
Sisikon	11	(0)	10	(0)
Spiringen	4	(0)	12	(0)
Unterschächen	10	(0)	9	(0)
Wassen	37	(18)	26	(9)
Total Gemeinden	436	(98)	423	(94)

A2 = Nationalstrasse

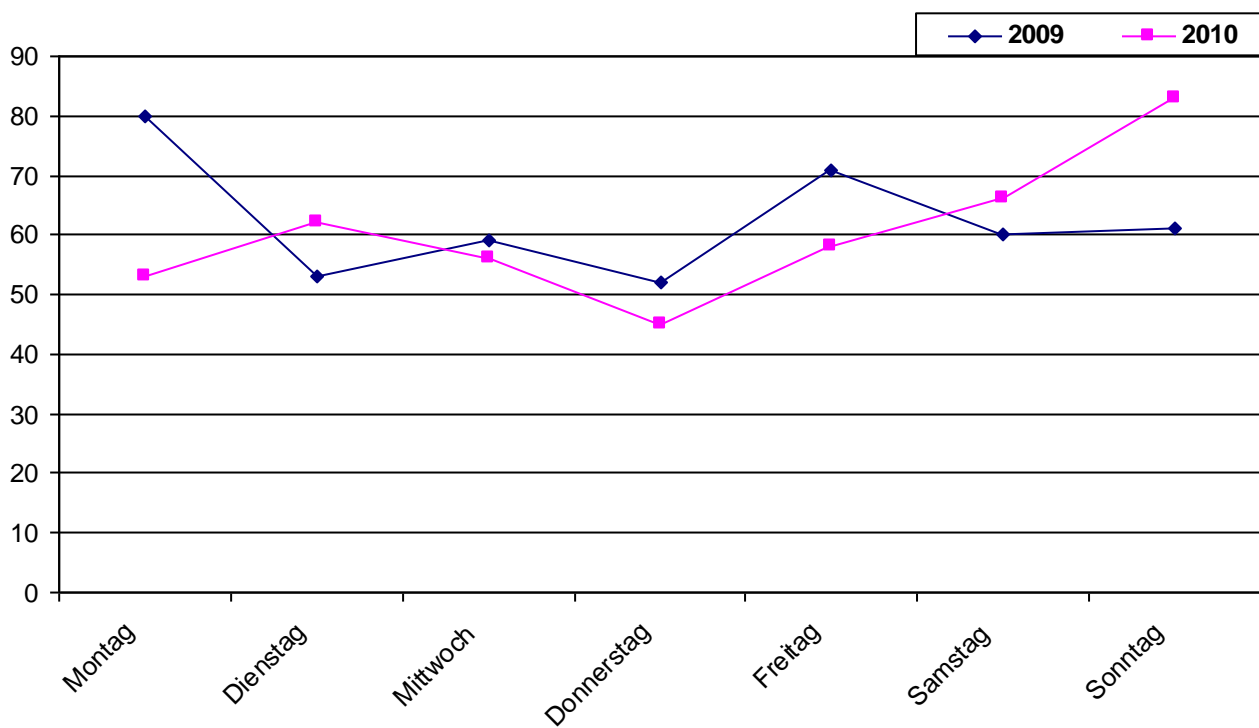
Unfälle nach Tageszeiten

Zeitraum	2009	2010
00 - 01 Uhr	7	5
01 - 02 Uhr	5	5
02 - 03 Uhr	3	3
03 - 04 Uhr	2	5
04 - 05 Uhr	4	7
05 - 06 Uhr	7	9
06 - 07 Uhr	11	14
07 - 08 Uhr	12	10
08 - 09 Uhr	15	23
09 - 10 Uhr	18	18
10 - 11 Uhr	29	28
11 - 12 Uhr	35	33
12 - 13 Uhr	36	20
13 - 14 Uhr	36	25
14 - 15 Uhr	24	23
15 - 16 Uhr	38	32
16 - 17 Uhr	37	39
17 - 18 Uhr	38	38
18 - 19 Uhr	27	28
19 - 20 Uhr	14	14
20 - 21 Uhr	15	12
21 - 22 Uhr	10	10
22 - 23 Uhr	9	12
23 - 24 Uhr	4	10
Total	436	423



Unfälle nach Wochentagen

Wochentag	2009	2010
Montag	80	53
Dienstag	53	62
Mittwoch	59	56
Donnerstag	52	45
Freitag	71	58
Samstag	60	66
Sonntag	61	83
Total	436	423



Unfälle nach Monaten

Monat	2009	2010
Januar	29	45
Februar	36	27
März	21	26
April	26	26
Mai	36	29
Juni	43	38
Juli	48	44
August	67	45
September	57	39
Oktober	29	35
November	16	34
Dezember	28	35
Total	436	423

