

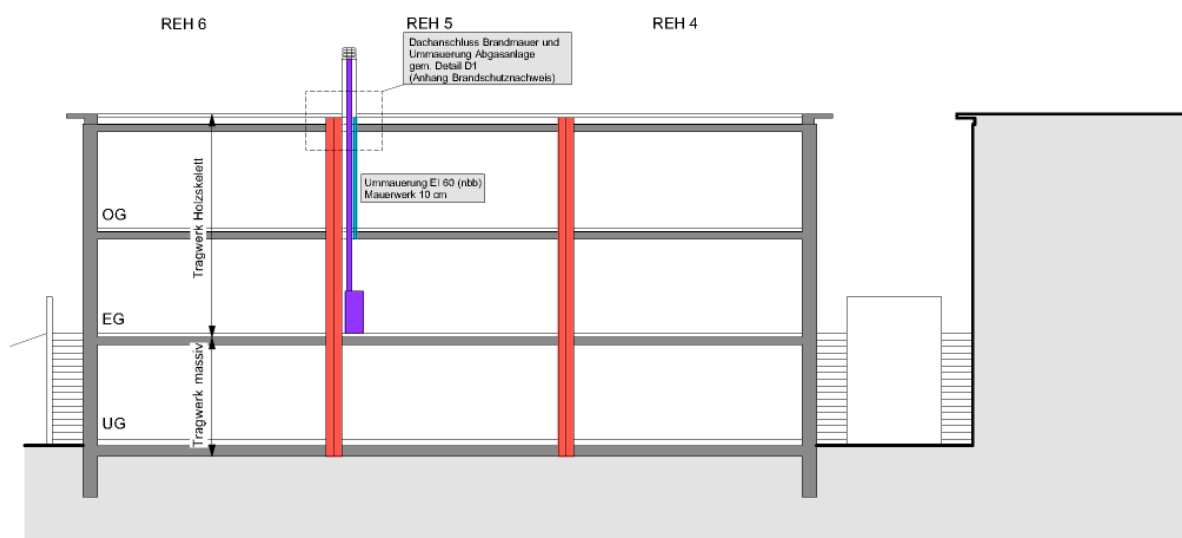
# Muster - Brandschutznachweis

für ein

**Reihen-Einfamilienhaus (Reihen-EFH)**

**Tragwerk nicht brennbar (nbb)**

Version vom 15. Februar 2010



## Objektidentifikation:

Gemeinde: 6460 Altdorf  
Objekt: Reihen- EFH, Tragwerk nbb  
Standort: Beispielstrasse 4, 5, 6; 6460 Altdorf  
Parzelle: 823 (Haus 4), 824 (Haus 5), 825 (Haus 6)  
Bauherrschaft: Hans Muster, Testweg 2, 6467 Schattdorf (Haus 4)  
Peter Muster, Musterrain 5, 6460 Altdorf (Haus 5)  
Toni Beispiel, Bauherrenweg 1, 6472 Erstfeld (Haus 6)  
Projektverfasser: Hans Planer, Architektenstrasse 12, 6460 Altdorf  
dazugehörige Planunterlagen: Grundrisse 15.02.10 (UG, EG, OG)  
Schnittplan 15.02.10

Der Muster-Brandschutznachweis basiert auf dem gleichnamigen Dokument des Kantons Schwyz. Die Verwendung des Gedankengutes zur Erarbeitung der vorliegenden Fassung erfolgt mit Zustimmung des Kantons Schwyz.

**Schutzabstände:**

Die Schutzabstände zu Nachbarobjekten, gemäss den Brandschutzvorschriften, werden allseitig eingehalten.

(Einfamilienhäuser mit nicht brennbarer Fassadenoberfläche untereinander  $\geq 4$  m)

---

**Tragwerk:****Anforderung:**

Bei Einfamilienhäusern inklusive deren Untergeschosse werden keine Anforderungen an den Feuerwiderstand des Tragwerks gestellt.

**Ausführung:**

Das Bauobjekt wird in Massivbauweise erstellt.

---

**Brandabschnitte:****Anforderungen:**

- |  |              |
|--|--------------|
| - Brandmauern zwischen den<br>zusammengebauten Einfamilienhäuser | REI 90 (nbb) |
| - Räume für Feuerungsanlagen in den Häusern 4 + 5                | EI 30 (nbb)  |
| - Abgasanlage Haus 5 OG  | EI 30 (nbb)  |

**Ausführung:**

- Die Brandmauern zwischen den zusammengebauten Reihen-Einfamilienhäuser werden mit einem mehrschaligen Mauerwerk erstellt. (Backstein 12.5 cm und 15 cm, mit 4 cm Steinwoll-Zwischenlager)
  - Im Dachbereich werden die Brandmauern bis zur obersten Schicht hochgezogen. (Ausführungsdetail D1 in der Beilage)
  - Die Heizräume mit Feuerungsanlagen in den Häusern 4 + 5 werden mit mindestens Feuerwiderstand EI 30 (nbb) in Beton, Backstein- oder Kalksandstein-Mauerwerk erstellt. Die Türen zu den Heizräumen sind Brandschutztüren EI 30.
  - Für den Aufstellungsraum der Wärmepumpe im Haus 6 ist kein Brandabschnitt erforderlich.
  - Die Abgasanlage im OG des Haus 5 wird mit 10 cm Backstein ummauert. Dies entspricht gemäss BSR-online der Anforderung EI 60 (nbb).
- 

**Verwendung brennbarer Baustoffe:**

- Die Aussenschicht der Wände wird verputzt.
  - Die oberste Schicht des Flachdaches ist nicht brennbar.
  - Für das Dach werden Wärmedämmplatten aus Polystyrol-Hartschaum mit Brandkennziffer (BKZ) 5.1 verwendet.
- 

**Flucht- und Rettungswege:**

Die Breite der wohnungsinternen Treppen beträgt 90 cm.

---

**Löscheinrichtungen:**

Gemäss Auslegung der Brandschutznorm durch den Kanton Uri wird ein Handfeuerlöscher empfohlen. Dieser wird bei Bedarf von den Hauseigentümern selbst beschafft.

---

**Feuerwehruzufahrten:**

Die horizontal abgewinkelte Distanz zwischen öffentlichem Verkehrsweg und Gebäudeeingang beträgt weniger als 40 m. Die Einstiegshöhe für die Feuerwehr ist kleiner als 13 m. Gemäss den "Richtlinien betreffend die Zugänglichkeit für Rettungs- und Feuerwehrfahrzeuge sowie für die Zutrittsmöglichkeiten zu Gebäuden für die Feuerwehr" sind für Wohnbauten keine weiteren Massnahmen notwendig.

---

**Wärmetechnische Anlagen:****Zulassungsdaten der geplanten Anlageteile:**

Das "Gesuch wärmetechnische Anlagen" wird, vor dem Einbau, durch den Unternehmer an die zuständige Gemeindebaubehörde nachgereicht.

**Reihen-EFH 4**

- |  |                    |
|--|--------------------|
| - Ölheizung, Kondensations-Heizkessel                          | VKF-Nr. 14292      |
| - Abgasanlage aussen, einwandig aus Kunststoff, T120           | VKF-Nr. 14736      |
| - Cheminéeofen   | noch nicht bekannt |
| - Abgasanlage Cheminéeofen T400 (ab Verbindungsrohr über Dach) | VKF-Nr. 16602      |

**Reihen-EFH 5**

- |  |                   |
|--|-------------------|
| - Gasheizung, ATAG / Ygnis                           | SVGW-Nr. 08-003-4 |
| - Abgasanlage aussen, einwandig aus Kunststoff, T120 | VKF-Nr. 14722     |
| - Cheminéeofen 8 kW, mit Holzfach, Bauart B1         | VKF-Nr. 16871     |
| - Abgasanlage Cheminéeofen, mit Wärmedämmung, T400   | VKF-Nr. 16602     |
| - Ummauerung der Abgasanlage im OG (Backstein 10 cm) | VKF-Nr. 16168     |

**Reihen-EFH 6**

- |   |               |
|---|---------------|
| - Wärmepumpe Luft-Wasser 4 - 12 kW mit nicht brennbarem Kältemittel |               |
| - Cheminéeinsatz 8 - 11 kW, für feste Brennstoffe                   | VKF-Nr. 17921 |
| - Abgasanlage Cheminéeofen, mit Wärmedämmung, T400                  | VKF-Nr. 16602 |
-

### **Kenntnisnahme der Bauherrschaft:**

Die Bauherrschaft hat vom Brandschutznachweis und den erforderlichen Brandschutzmassnahmen Kenntnis genommen.

---

Altdorf, 15. Februar 2010

Projektverfasser:

*H. Planer*

Hans Planer

Bauherrschaft:

*Hans Muster*

Hans Muster

*P. Muster*

Peter Muster

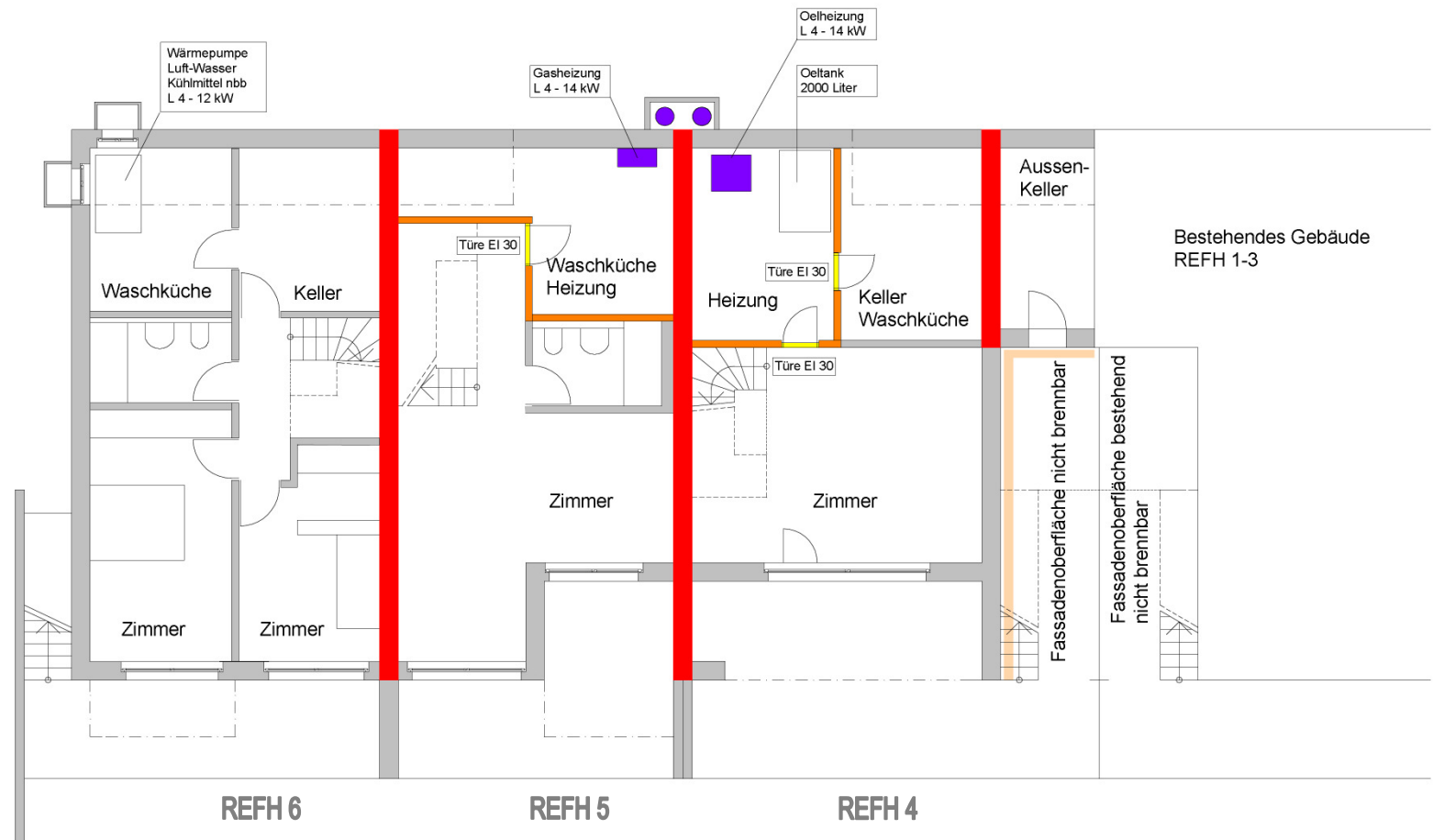
*Toni Beispiel*

Toni Beispiel

**Beilagen:**

- Grundrisse UG, EG, OG vom 15.02.10
- Schnittplan vom 15.02.10
- Ausführungsdetail D1 Brandmauern im Dachbereich

- Brandmauer REI 90 (nbb)
- EI 60 (nbb)
- EI 60 (Dämmung nbb)
- EI 30 (nbb)
- EI 30
- Feuerungsaggregate  
Abgasanlagen



**Reihen EFH, Tragwerk nbb**  
 Beispielstrasse 4-6, 6460 Altdorf

## Grundriss Untergeschoss

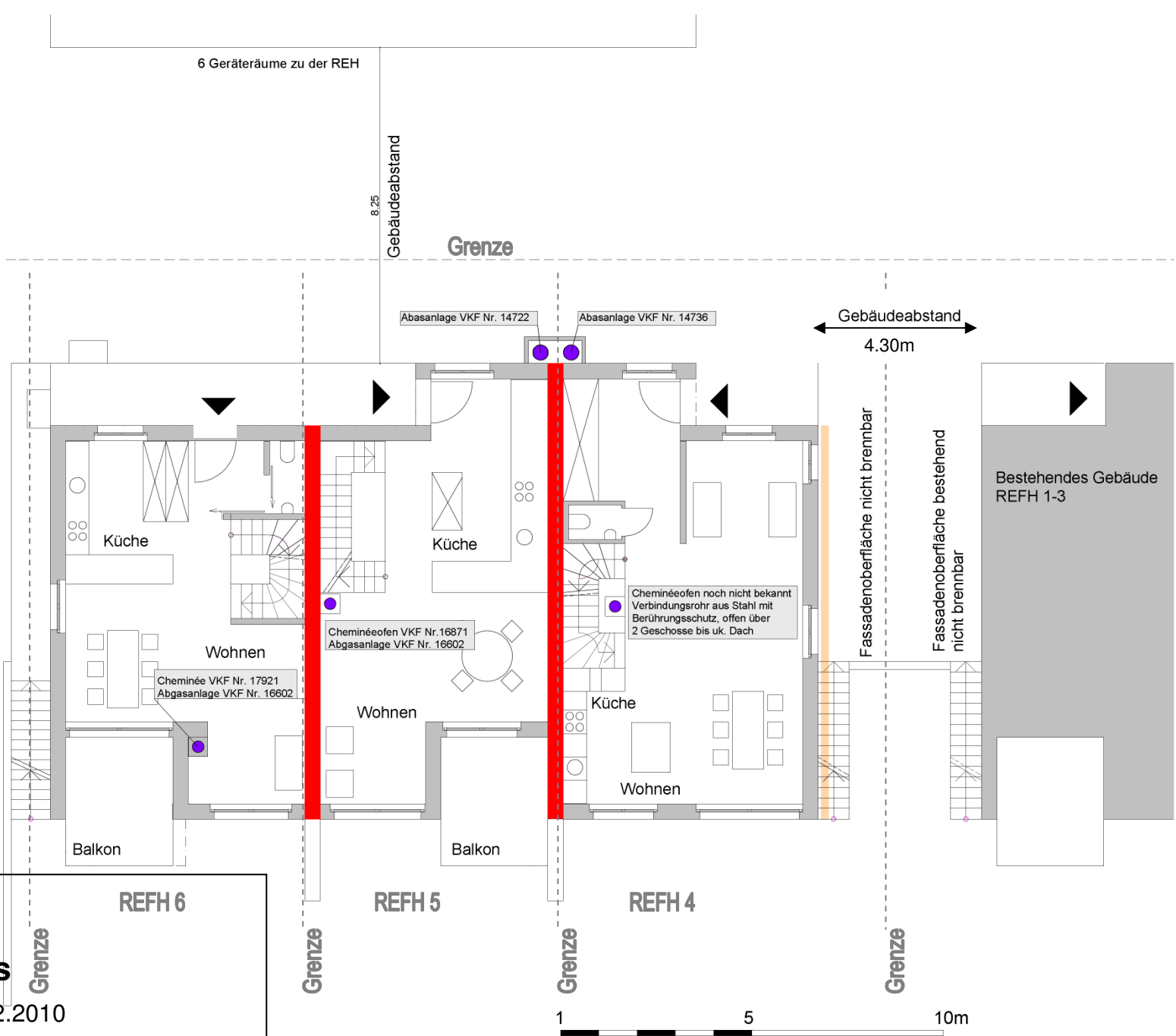
Msst 1:100

Datum: 15.02.2010

Planer: Hans Planer Architektenstrasse 12 6460 Altdorf	Bauherr Haus 4: Toni Muster Testweg 2 6467 Schattdorf	Bauherr Haus 5: Peter Muster Musterrain 5 6460 Altdorf	Bauherr Haus 6: Toni Beispiel Bauherrenweg 1 6472 Erstfeld
---	--	---	---



- Brandmauer REI 90 (nbb)
- EI 60 (nbb)
- EI 60 (Dämmung nbb)
- EI 30 (nbb)
- EI 30
- Feuerungsaggregate  
Abgasanlagen

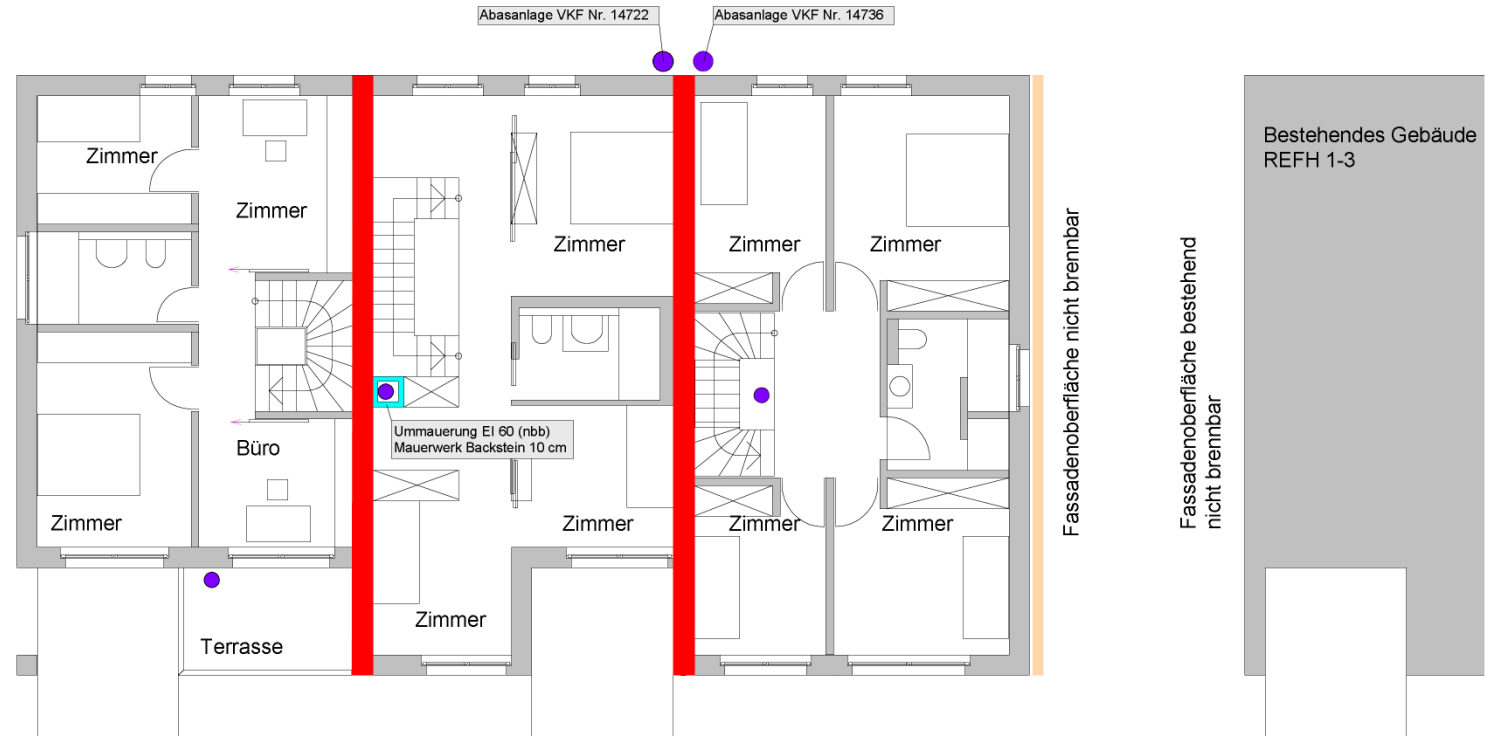


**Reihen EFH, Tragwerk nbb**  
 Beispielstrasse 4-6, 6460 Altdorf  
**Grundriss Erdgeschoss**

Msst 1:100      Datum: 15.02.2010

Planer:	Bauherr Haus 4:	Bauherr Haus 5:	Bauherr Haus 6:
Hans Planer	Toni Muster	Peter Muster	Toni Beispiel
Architektenstrasse 12	Testweg 2	Musterrain 5	Bauherrenweg 1
6460 Altdorf	6467 Schattdorf	6460 Altdorf	6472 Erstfeld

- Brandmauer REI 90 (nbb)
- EI 60 (nbb)
- EI 60 (Dämmung nbb)
- EI 30 (nbb)
- EI 30
- Feuerungsaggregate  
Abgasanlagen



**Reihen EFH, Tragwerk nbb**  
 Beispielstrasse 4-6, 6460 Altdorf

**REFH 6**

**REFH 5**

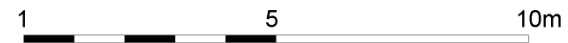
**REFH 4**

## Grundriss Obergeschoss

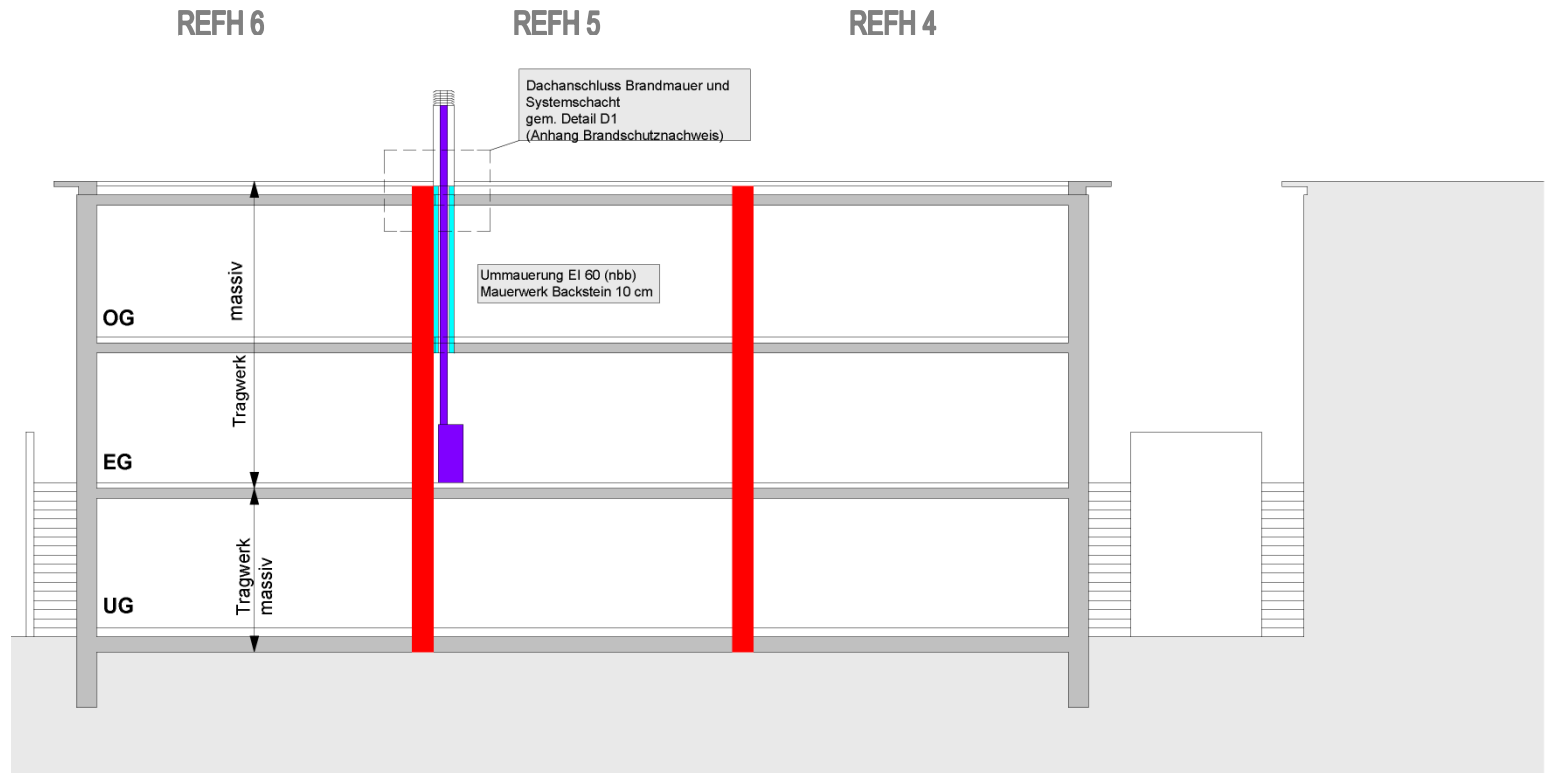
Msst 1:100

Datum: 15.02.2010

Planer:	Bauherr Haus 4:	Bauherr Haus 5:	Bauherr Haus 6:
Hans Planer	Toni Muster	Peter Muster	Toni Beispiel
Architektenstrasse 12	Testweg 2	Musterrain 5	Bauherrenweg 1
6460 Altdorf	6467 Schattdorf	6460 Altdorf	6472 Erstfeld



- Brandmauer REI 90 (nbb)
- EI 60 (nbb)
- EI 60 (Dämmung nbb)
- EI 30 (nbb)
- EI 30
- Feuerungsaggregate  
Abgasanlagen



**Reihen EFH, Tragwerk nbb**  
 Beispielstrasse 4-6, 6460 Altdorf

## Längsschnitt

Msst 1:100

Datum: 15.02.2010

Planer: Hans Planer Architektenstrasse 12 6460 Altdorf	Bauherr Haus 4: Toni Muster Testweg 2 6467 Schattdorf	Bauherr Haus 5: Peter Muster Musterrain 5 6460 Altdorf	Bauherr Haus 6: Toni Beispiel Bauherrenweg 1 6472 Erstfeld
---	--	---	---

