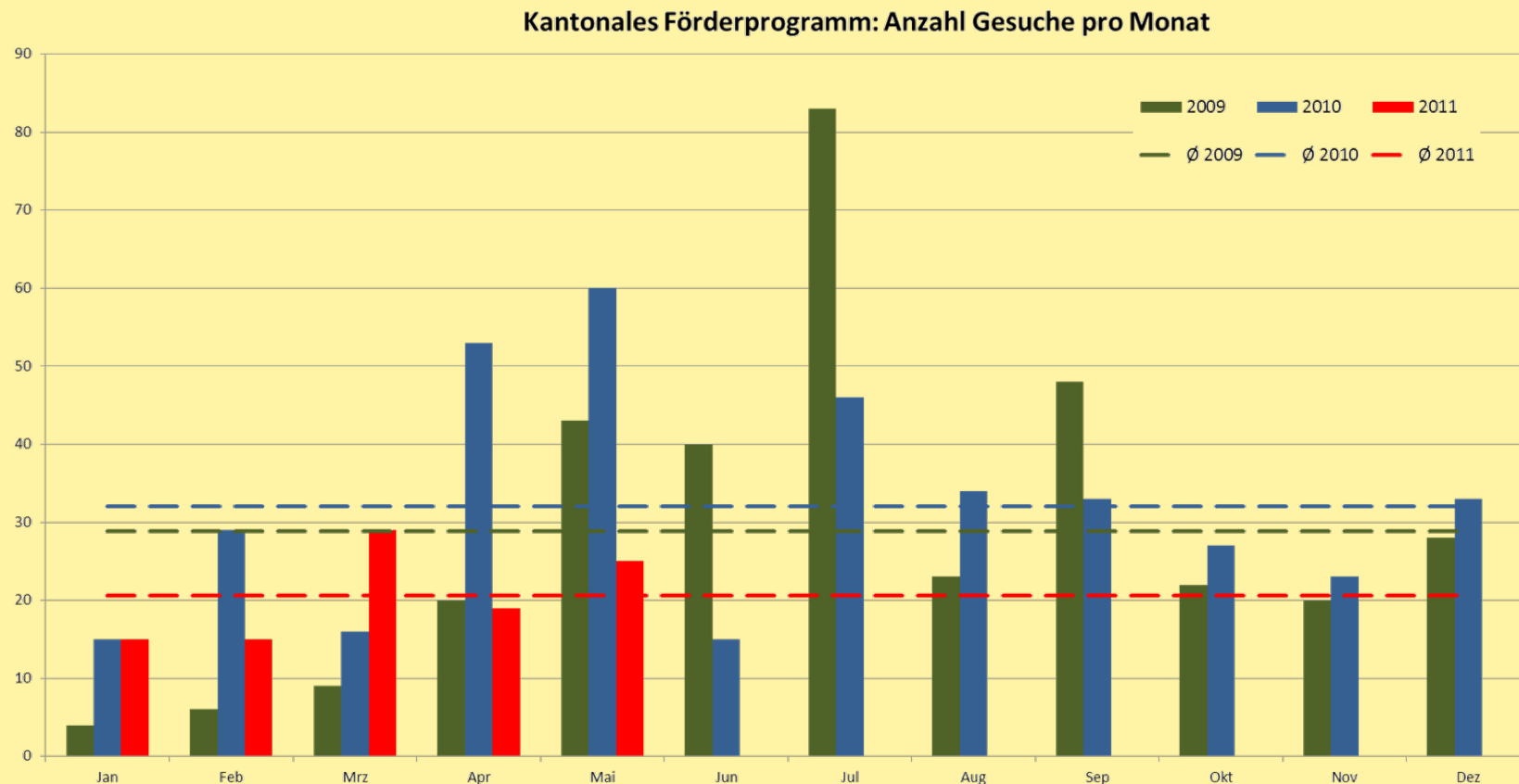


Förderprogramm im Energiebereich

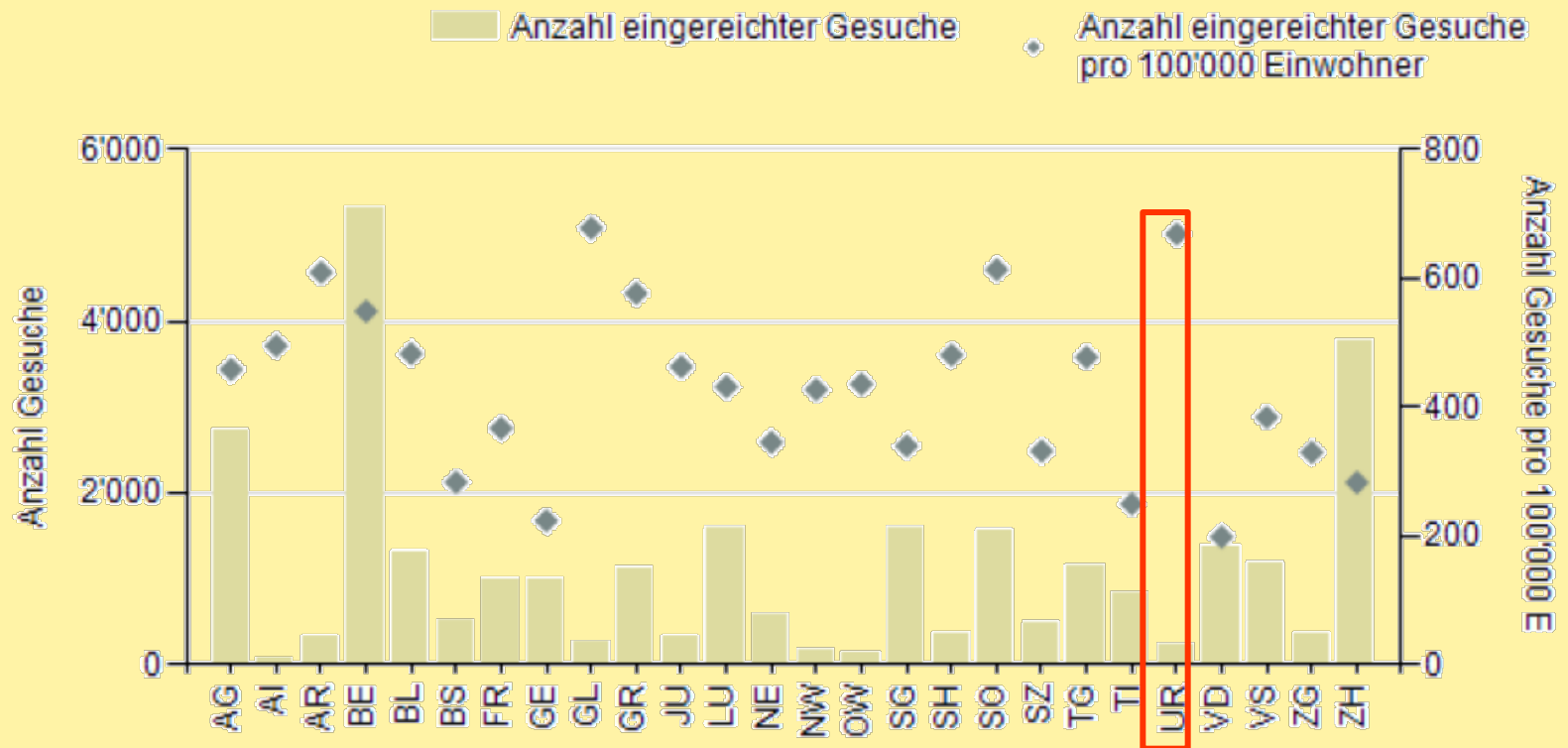
LR vom 22. Juni 2011

Gesuche 2009 bis 2011



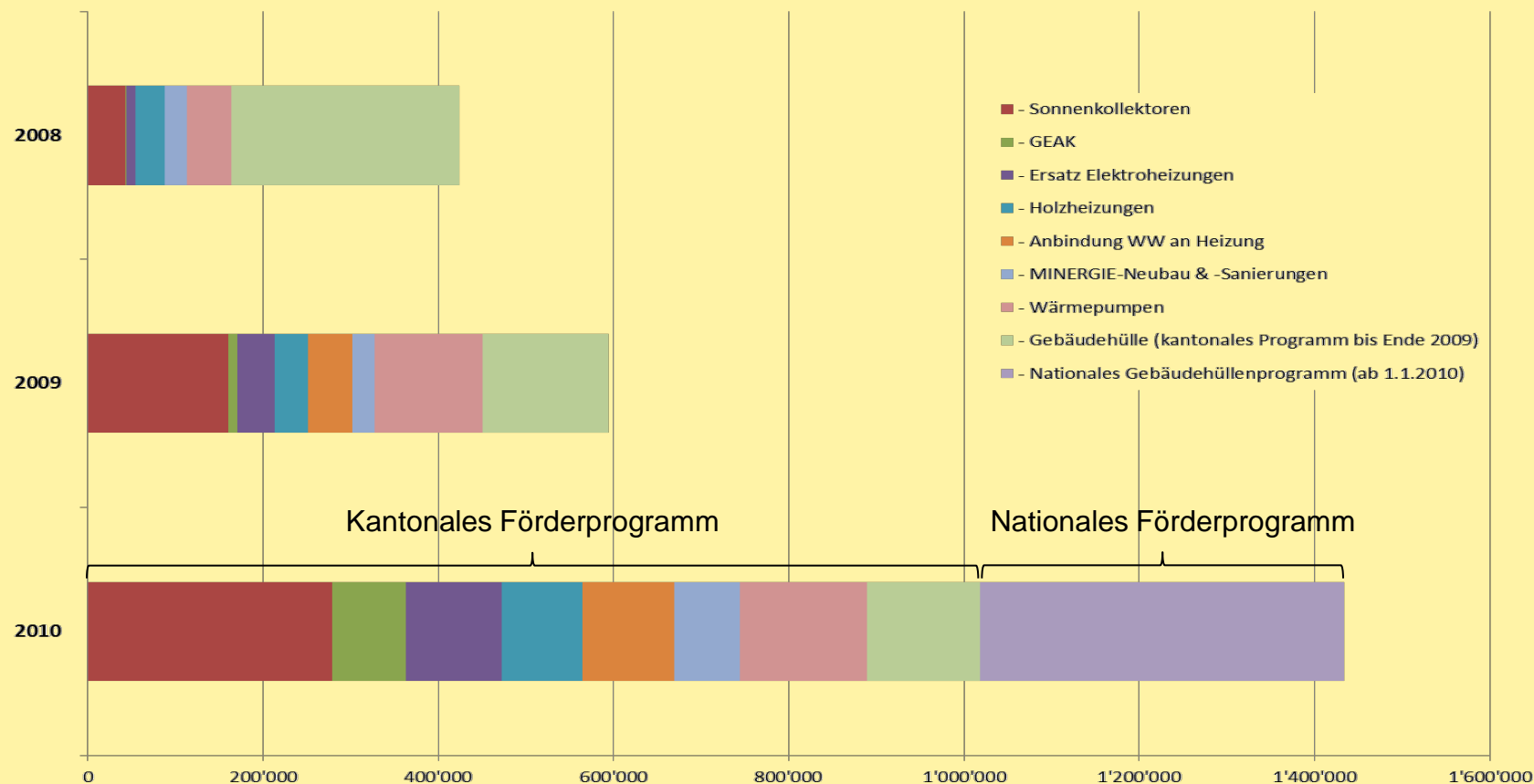
- «Boomjahr» 2010 ⇒ sehr hoher Gesuchseingang
- Nachfrage im 2011 tendenziell eher abnehmend

Nationales Gebäudesanierungsprogramm 2010



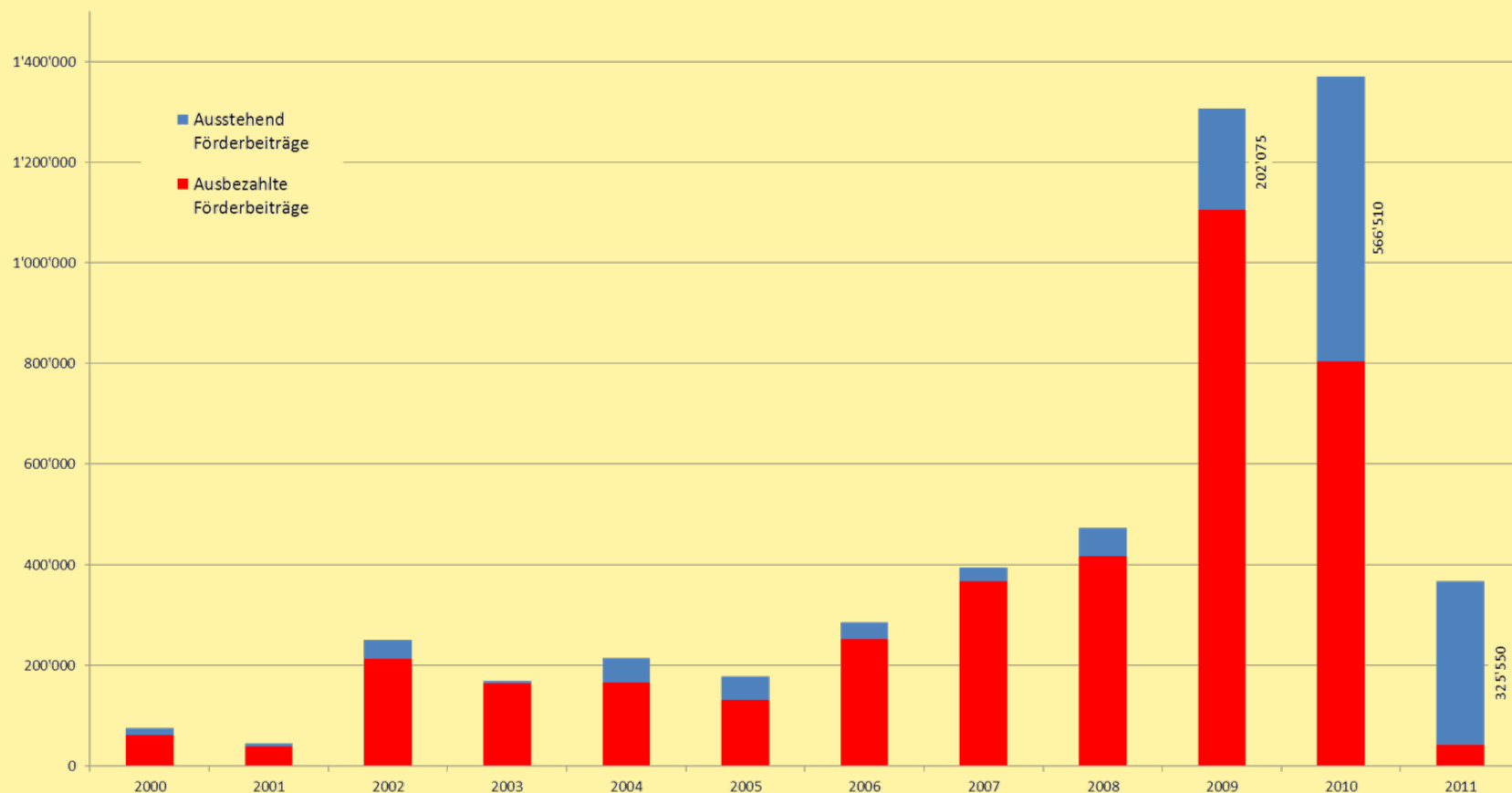
- Kanton Uri auf Spitzenplatz bei Anzahl eingereicherter Gesuche pro Einwohner

Anteil der ausbezahlten kantonalen Förderbeiträge



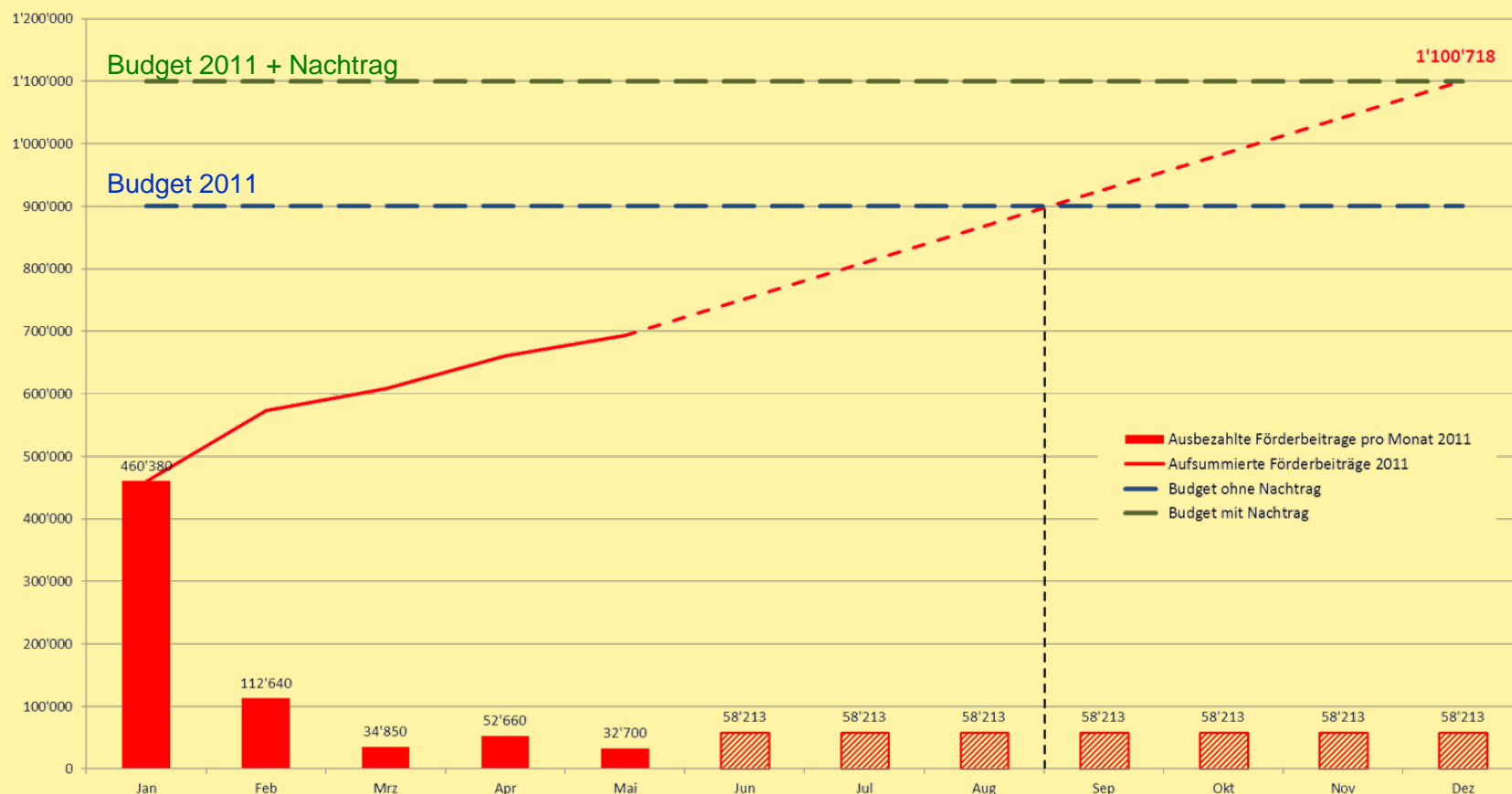
- Zunahme in fast allen Bereichen (Programmanpassungen ab 1.1.2009)
- Grosse Zunahme bei den Sonnenkollektoren

Verfügte resp. ausbezahlte Kantonale Förderbeiträge



- Hohe verfügte Beträge schlagen sich im Folgejahr bei den Auszahlungen nieder:
 - ↳ Verfügungen 2009 ⇒ Auszahlungen 2010
 - ↳ Verfügungen 2010 ⇒ Auszahlungen 2011

Prognose Kantonaies Förderprogramm 2011



- Grosse Auszahlungen im Januar wegen Zahlungsstopp im Nov. & Dez. 2010 («Bugwelle»)
- Prognose für 2011: Ordentliches Budget voraussichtlich Ende August aufgebraucht
- Prognose für 2012: Auszahlungen eher wieder abnehmend, da Gesuche im 2011 rückläufig

Massnahmen

Kontinuität als oberstes Gebot

- Einfaches und verständliches Förderprogramm
- Möglichst kein «Stop & Go»
- Ausgelöste Investitionen von 10 – 12 Mio Franken (gem. BFE)
- Anpassungen nur wenn wirklich notwendig und sanft

Programm-Anpassungen ab 1.1.2011

- Senkung der maximalen Fördersumme von Fr. 25'000.-- auf Fr. 20'000.--
- Einführung von MINERGIE-Pauschalen für grössere Objekte
- Reduktion des Beitrags für Anbindung Warmwasser von Fr. 1'500.-- auf Fr. 1'000.--.

**Besten Dank für Ihre
Aufmerksamkeit**

Für die Medien:

Die Präsentation finden Sie unter:

www.ur.ch/de/bd/ds/direktion-aktuell-m431/