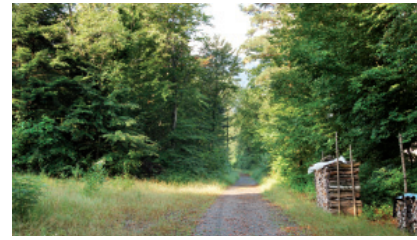
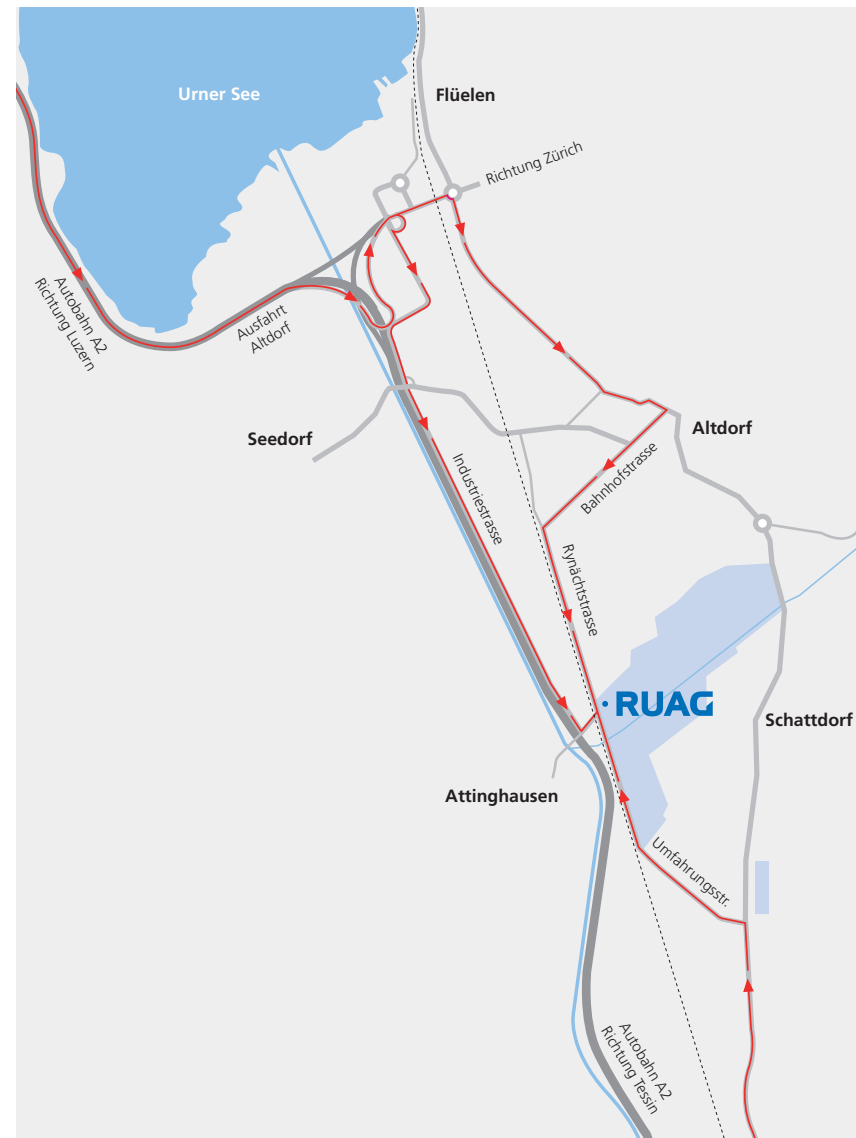


## Industriepark Schächenwald – das Naherholungsgebiet

Ein idyllisches Wäldchen mit Weiher – und dies nennt sich Industriezone? Der Industriepark Schächenwald ist zertifiziert als naturnahes Firmenareal. Nehmen Sie einen Augenschein und überzeugen Sie sich, dass dort, wo die Erholung nahe ist, Höchstleistungen an der Tagesordnung sind.



## Industriepark Schächenwald – der Situationsplan



### RUAG Land Systems

Industriepark Schächenwald  
Postfach 860, CH-6460 Altdorf/Switzerland  
www.ruag.com

Ruedi Müller, Tel. +41 (0)41 875 72 18, rudolf.mueller@ruag.com  
Franz Christen, Tel. +41 (0)41 875 73 81, franz.christen@ruag.com  
Fax +41 (0)41 875 73 01



design & foto: baumannfyrberg.ch

## Industriepark Schächenwald – der zentrale Standort mit hervorragender Infrastruktur

Konzentrieren Sie sich auf Ihre Kernkompetenzen, für alles andere ist bestens gesorgt.

### Aufbruchstimmung im Wirtschaftsraum Uri

Die Umstrukturierung der Armee und die privatwirtschaftliche Organisation der Rüstungsbetriebe bedeuten für die RUAG auch eine Neuorientierung in der Immobilienbewirtschaftung. Frei werdende Liegenschaften und grosszügige Grundstücke können nun vermietet oder im Baurecht abgegeben werden – eine Chance auch für die jeweiligen Regionen, besonders aber für das untere Urner Reusstal. An bester Lage, durch die Autobahn A2 und die Kantonsstrasse voll erschlossen und mit eigener Gleisverbindung zum Bahnhof Altdorf, stehen hier insgesamt 300 000 m<sup>2</sup> für die industrielle und gewerbliche Nutzung zur

Verfügung. Bereits sind hier über 800 Beschäftigte tätig. Sie profitieren während der Arbeit von komfortablen Dienstleistungen und wertvollen Synergien im Industriepark. Und in der Freizeit locken die Urner Berge, das landschaftlich einmalige Reussdelta, der See, ein überraschend vielfältiges sportliches und kulturelles Angebot sowie die Nähe zu Luzern, zum Tessin und Italien. Uri ist in Aufbruchstimmung – haben Sie teil daran.



### Wirtschaftsförderung mit Engagement

Uri ist ein kleiner Kanton, man lernt sich rasch kennen und pflegt wichtige Beziehungen mit viel persönlichem Engagement. Dies gilt ganz speziell für die Wirtschaftsförderung. Hier bringt die überschaubare Grösse riesige Vorteile mit sich: Die politischen Entscheidungswege bei Kanton und Gemeinden sind kurz, Bewilligungen können rasch erteilt werden und Interessenten für Neuansiedlungen oder Start-ups geniessen eine sorgfältige Betreuung. Kontaktvermittlung, Mithilfe bei der Personalrekrutierung oder Unterstützung bei der Wohnungssuche gehören hier mit zum Service.



### Industriepark Schächenwald – die aktuellen Mietangebote

Vom Lagerraum bis zum komplett ausgestatteten Industriekomplex, vom integrierten Einzelarbeitsraum bis zum grosszügigen Bürogebäude bietet Ihnen der Industriepark Schächenwald ideale Mietvarianten für nahezu jeden Bedarf. Und dies zu attraktiven Konditionen:

#### Industrie- und Gewerberäume von 50 bis 3000 m<sup>2</sup>

CHF 78.– bis 130.– pro m<sup>2</sup>/Jahr

#### Büroräumlichkeiten

CHF 110.– bis 200.– pro m<sup>2</sup>/Jahr

Sie suchen Räumlichkeiten für die Produktion, Lager, Labor oder Dienstleistungen? Wir freuen uns, mit Ihnen eine massgeschneiderte Lösung zu finden.



### Industriepark – die Kennzahlen

Arealfläche total	500 000 m <sup>2</sup>
Mietfläche	100 000 m <sup>2</sup>
Eingemietete Firmen	40
Mitarbeitende total	800

### Industriepark Schächenwald – die Dienstleistungen

Industriezonen finden Sie in der Schweiz zuhauf, wobei das Serviceangebot stark variiert. Der Industriepark Schächenwald hebt sich mit seinen Dienstleistungen von der grossen Masse ab: Ein Personalrestaurant, überwachtes Areal, Konferenzräume, zentraler Informatiksupport, Elektrodienstleistungen und gesicherte Energieversorgung, Kommunikations- und Postservice, Logistik, kaufmännische Dienste und Gebäudeunterhalt stehen den eingemieteten Unternehmen zur Verfügung. Gerade Jungunternehmen und Start-ups erhalten damit die Chance, die Kräfte ganz für ihre Kernkompetenzen zu bündeln. Denn alles Weitere ist bereits sorgfältig organisiert. Mit Mietoptionen kann die Firmenentwicklung gesichert werden.



### Industriepark Schächenwald – die Synergien

Über 40 kleine, mittlere und grössere Unternehmen aus den verschiedensten Branchen sind im Industriepark Schächenwald aktiv. Bereits werden diverse nützliche Partnerschaften zwischen eingemieteten Firmen gepflegt. So zum Beispiel in den Know-how-Bereichen Oberflächentechnik, Metall- und Werkzeugbau, Kalibrierung oder im Engi-

neering. Welche Synergien möchten Sie gerne anbieten oder nutzen? Gerne sind wir Ihnen behilflich, im Industriepark Schächenwald wertvolle Partnerschaften aufzubauen.

