

KANTONALES SCHUTZINVENTAR

GEMEINDE GURTNELLEN

Alaungrube an Gotthardstrasse bei Intschi

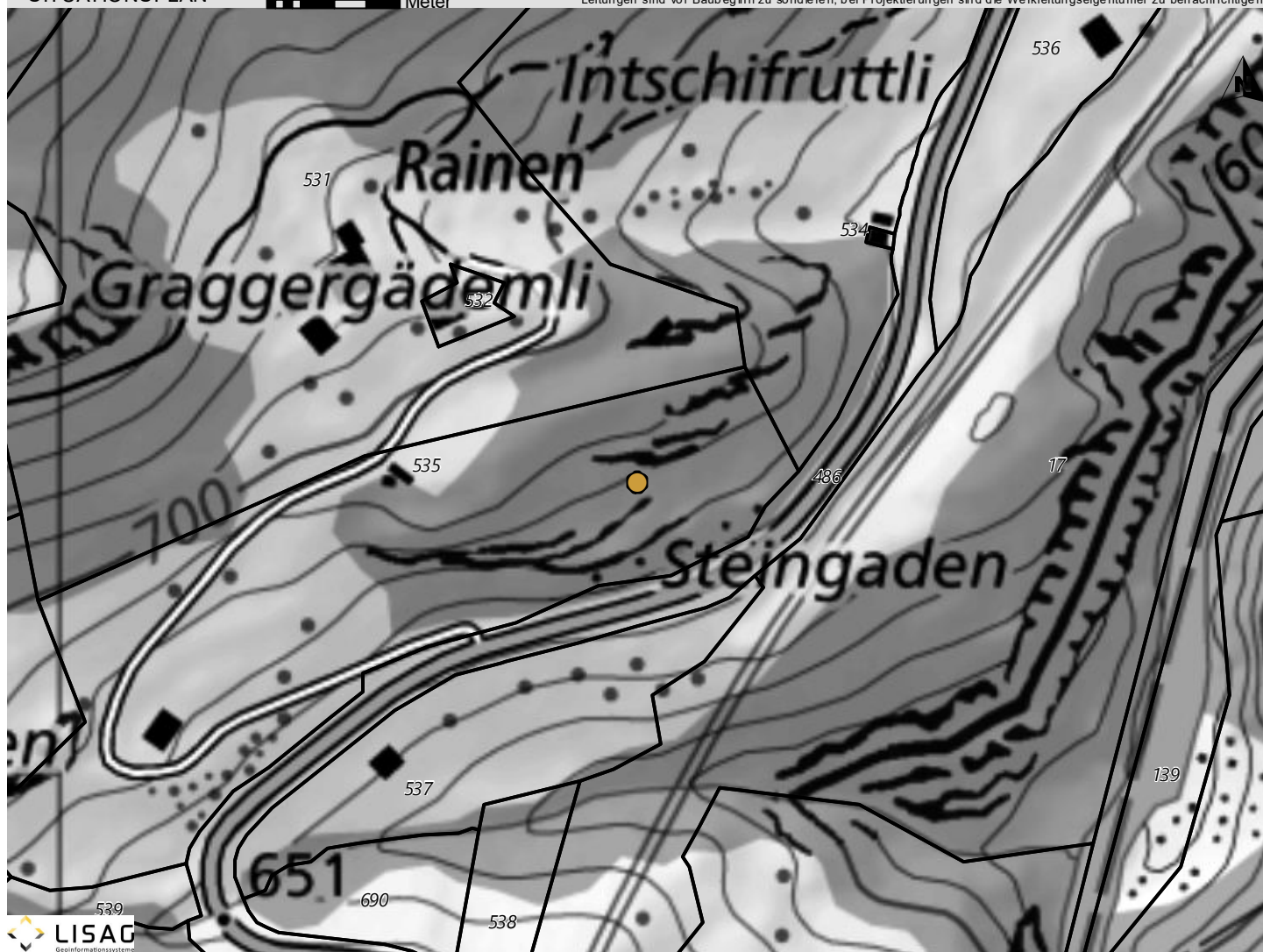
NO.1209.02  
Geotop Lokal

Koordinaten: 2'692'175 / 1'179'158  
Parzelle: 535

Aufnahme-Datum: 22.10.1979

SITUATIONSPLAN 0 5 10 20 30 40 Meter

Technische Kopie: keine Rechtswirkung; keine Gewähr auf Massstab-angabe; Leitungen sind vor Baubeginn zu sondieren; bei Projektierungen sind die Werkleitungseigentümer zu benachrichtigen!



BESCHREIBUNG

Einziges Pyrit-führender Serizit-Schiefer-Aufschluss dieser Art im Kanton Uri. Durch Verwitterung entsteht Pickeringit, das zur Produktion von Alaun verwendet wird.

16.01.2012



SCHUTZZIEL

Erhalt dieses bergbauhistorisch interessanten Aufschlusses.

SCHUTZMASSNAHMEN

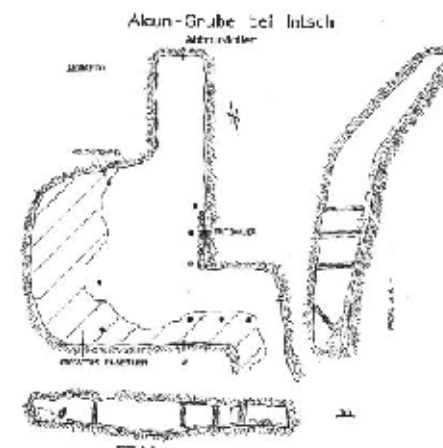
Keine Veränderung der Bodenoberfläche.

PFLEGEMASSNAHMEN

Keine

QUELLEN / LITERATUR

Verzeichnis der Schutzobjekte Kanton Uri 1979,





# KANTONALES SCHUTZINVENTAR

GEMEINDE  
GURTNELLEN

**Intschibachfall**

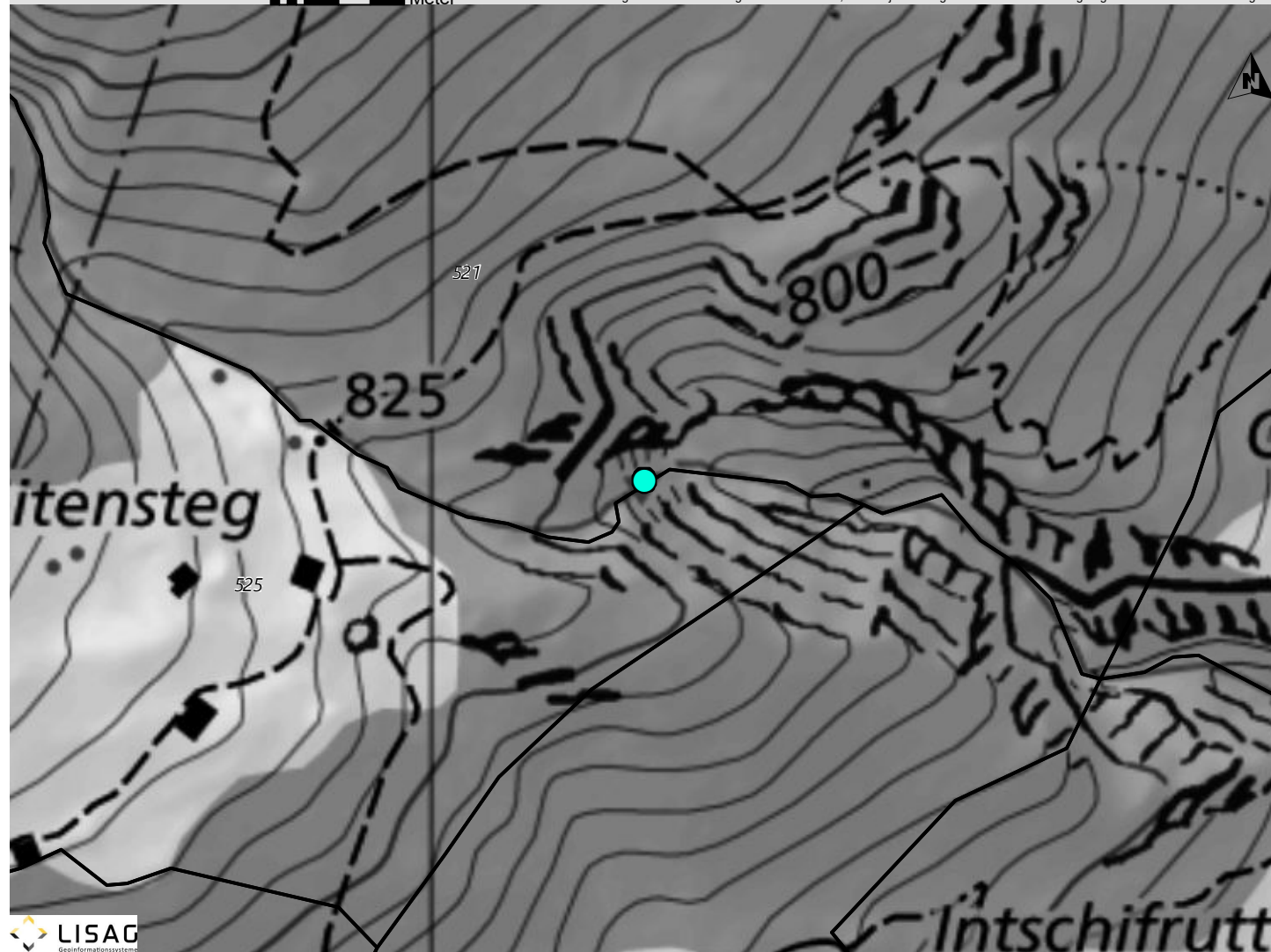
**NO.1209.03**  
*Gewässer Lokal*

Koordinaten: 2'692'064 / 1'179'415  
Parzelle: 521

Aufnahme-Datum: 22.10.1979

SITUATIONSPLAN 0 5 10 20 30 40 Meter

Technische Kopie: keine Rechtswirkung; keine Gewähr auf Massstab-angabe;  
Leitungen sind vor Baubeginn zu sondieren; bei Projektierungen sind die Werkleitungseigentümer zu benachrichtigen



## BESCHREIBUNG

30 Meter hoher Wasserfall bestehend aus zwei kleinen Stufen, gefolgt von einer grossen kaskadenartigen Stufe.

08.05.2012



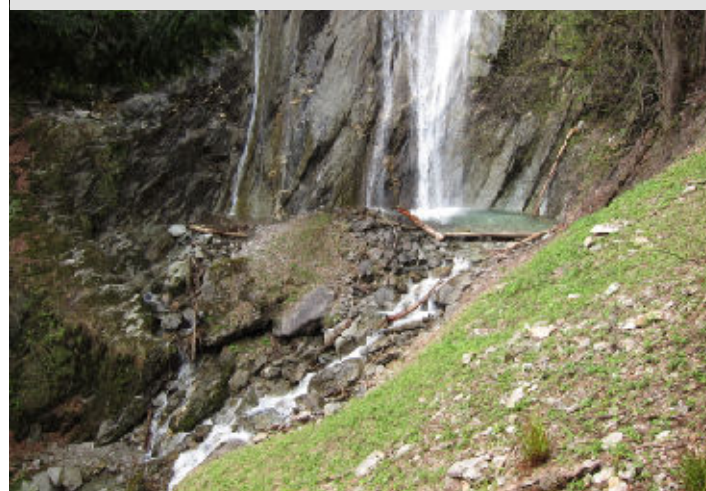
## SCHUTZZIEL

Erhalt des Wasserfalls und der natürlichen Umgebung.

## SCHUTZMASSNAHMEN

Keine Veränderung der Bodenoberfläche.

08.05.2012



## PFLEGE MASSNAHMEN

Keine

## QUELLEN / LITERATUR

Verzeichnis der Schutzobjekte Kanton Uri 1979,



## KANTONALES SCHUTZINVENTAR

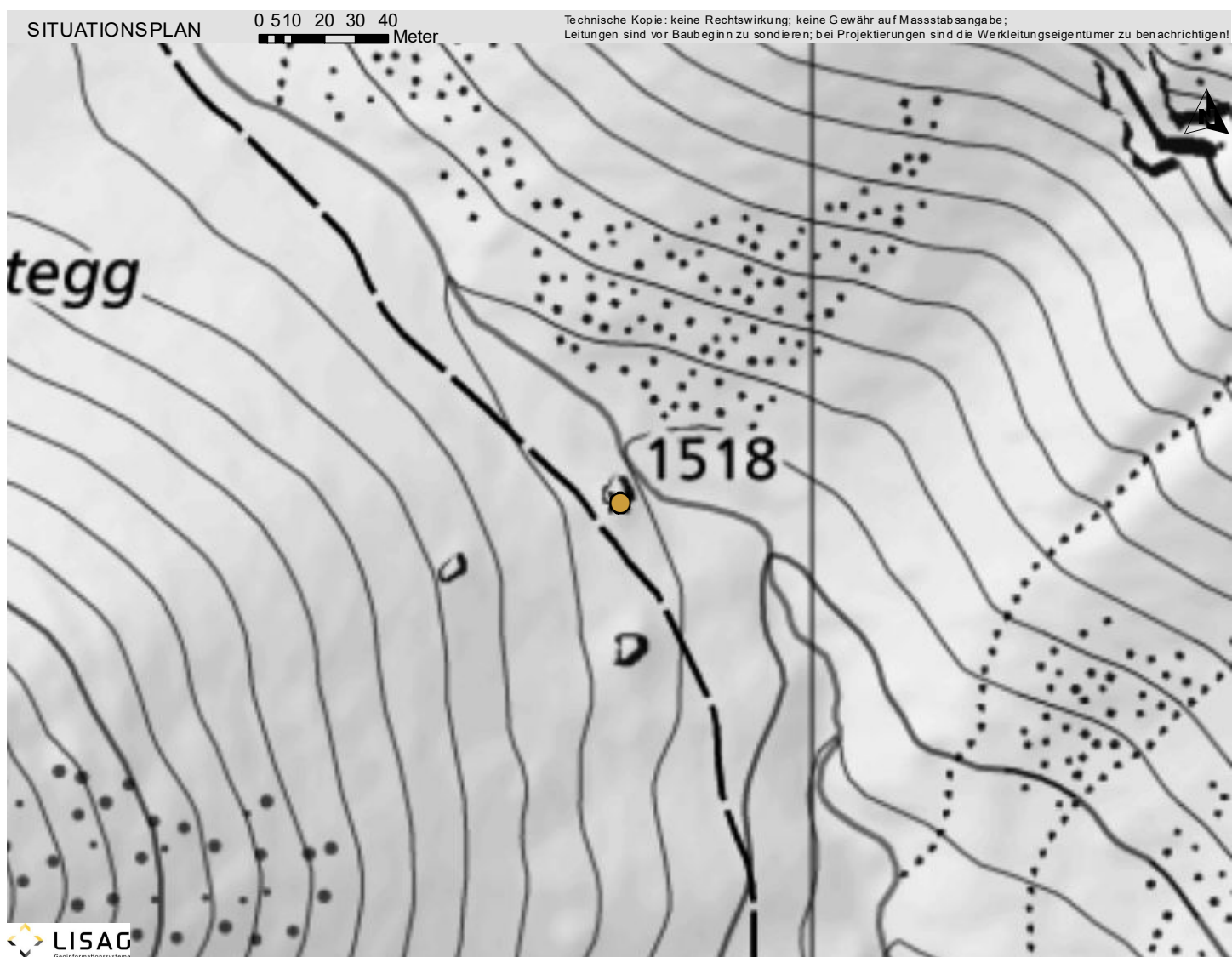
 GEMEINDE  
GURTNELLEN

Sennenstein auf Wartegg - Kirmi

 NO.1209.06  
Geotop Lokal

 Koordinaten: 2'687'940 / 1'177'709  
Parzelle: 522

Aufnahme-Datum: 22.10.1979



## BESCHREIBUNG

Grösster von mehreren grossen Sturzblöcken aus der Nordostflanke des Schild-planggenstocks.

10.06.2014



## SCHUTZZIEL

Erhalt dieses imposanten Blockes.

## SCHUTZMASSNAHMEN

Keine Veränderung der Bodenoberfläche.

10.06.2014



## PFLEGEMASSNAHMEN

Keine

## QUELLEN / LITERATUR

Verzeichnis der Schutzobjekte Kanton Uri 1979,



KANTONALES SCHUTZINVENTAR

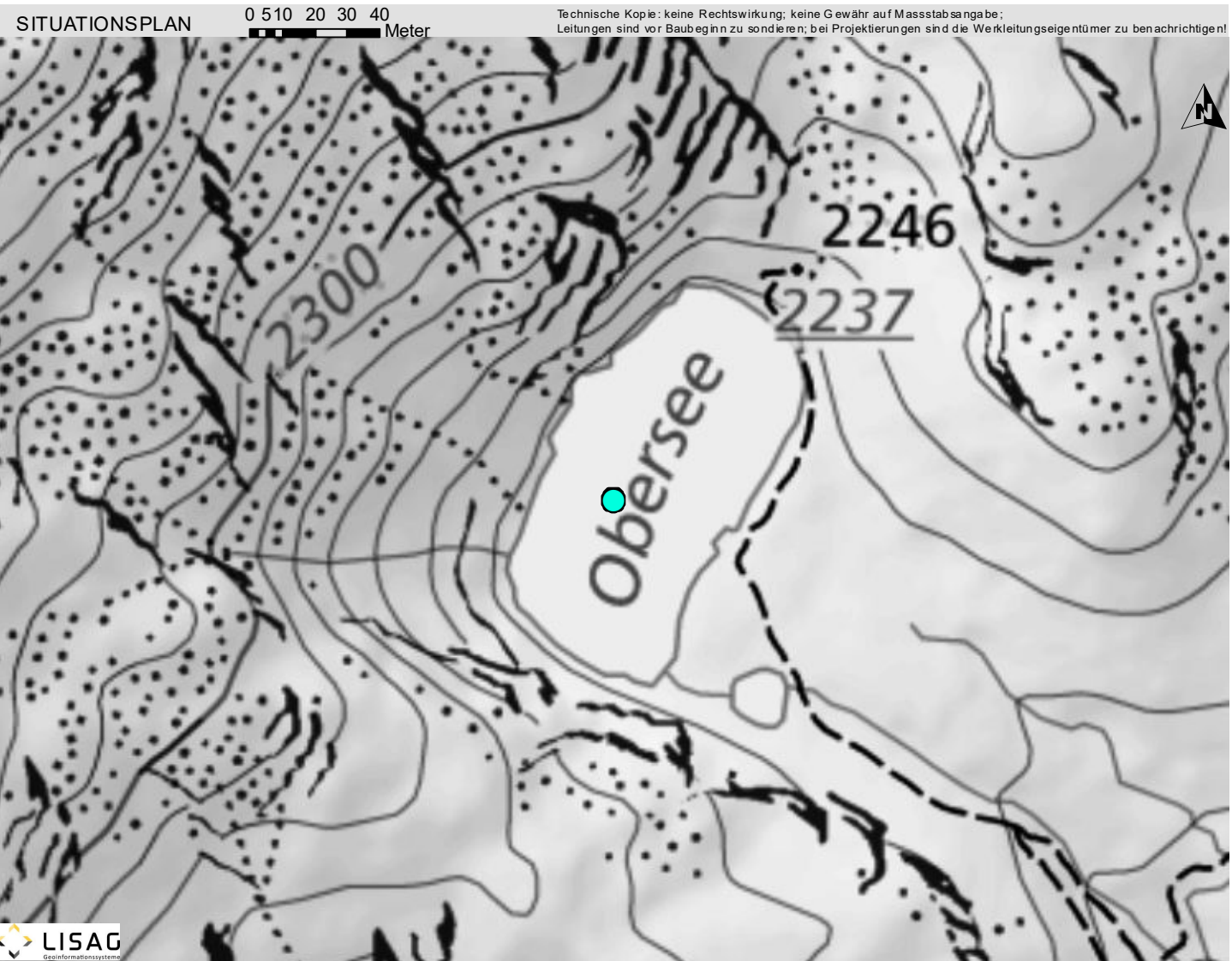
GEMEINDE  
GURTNELLEN

**Obersee**

**NO.1209.07**  
*Gewässer Lokal*

Koordinaten: 2'688'554 / 1'182'265  
Parzelle: 703

Aufnahme-Datum: 21.12.2021



BESCHREIBUNG

Südexponiert gelegener See zwischen Ruchen/Mäntliser und Leutschachhütte (SAC).

18.11.2011



SCHUTZZIEL

Erhalt des Sees und dessen natürlicher Umgebung.

SCHUTZMASSNAHMEN

Keine Veränderung der Bodenoberfläche.

PFLEGE MASSNAHMEN

Keine



QUELLEN / LITERATUR

Geotopinventar Kanton Uri, 1209-08



# KANTONALES SCHUTZINVENTAR

GEMEINDE  
GURTNELLEN

**Nidersee**

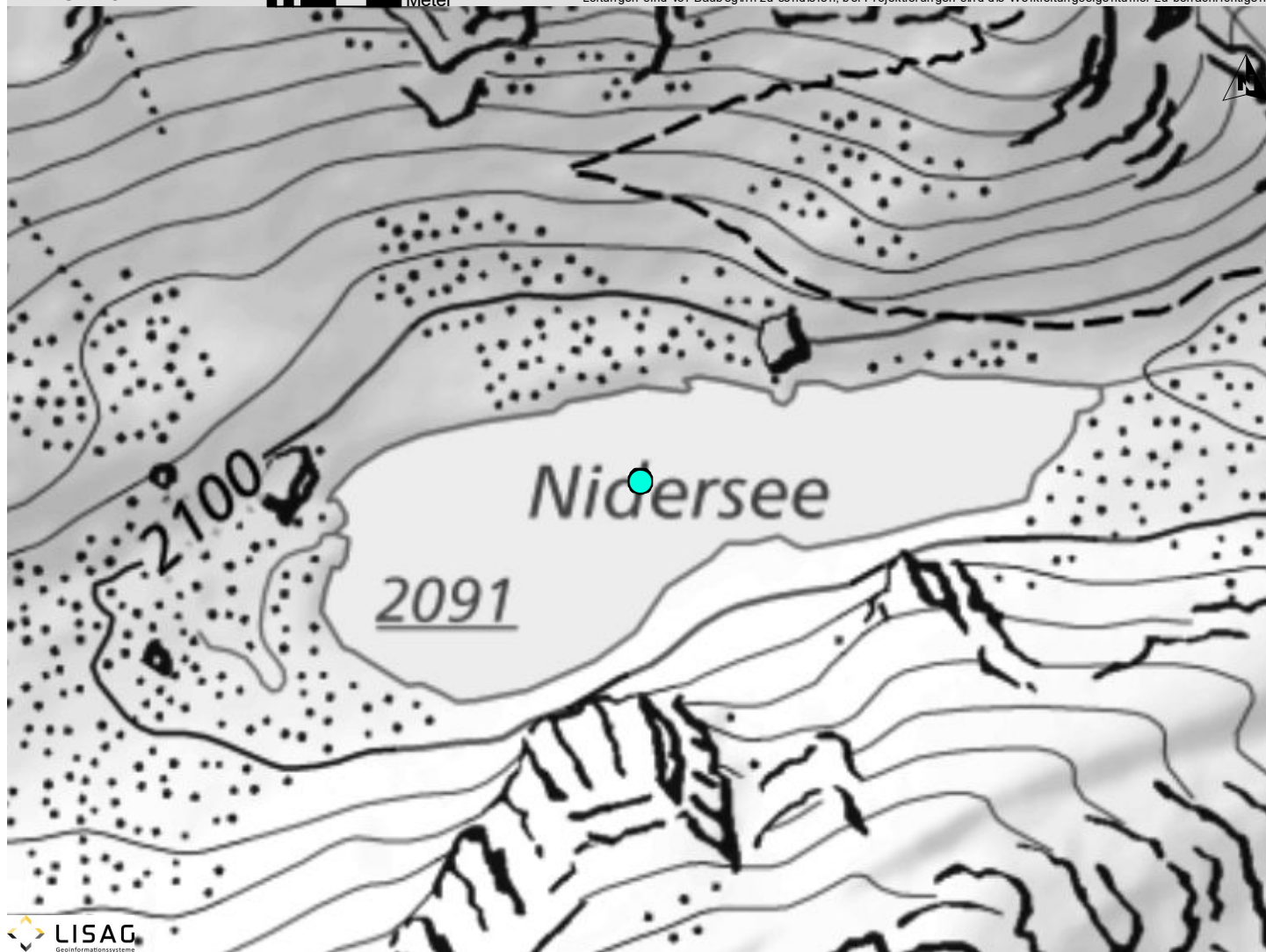
**NO.1209.08**  
Gewässer Lokal

Koordinaten: 2'688'698 / 1'181'849  
Parzelle: 703

Aufnahme-Datum: 21.12.2021

SITUATIONSPLAN 0 5 10 20 30 40 Meter

Technische Kopie: keine Rechtswirkung; keine Gewähr auf Massstab- und Angabe; Leitungen sind vor Baubeginn zu sondieren; bei Projektierungen sind die Werkleitungseigentümer zu benachrichtigen

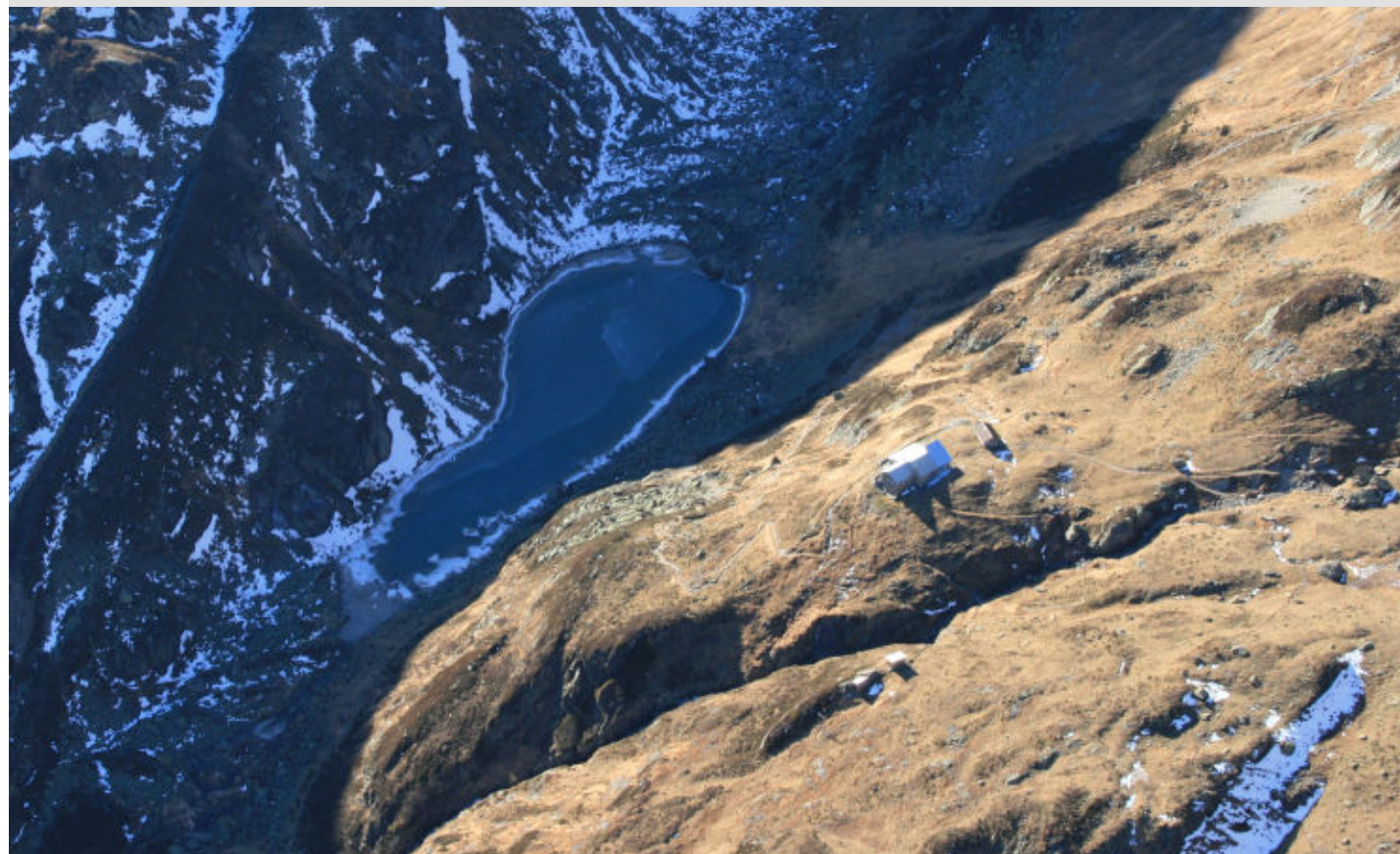


LISAG  
Geoinformationssysteme

## BESCHREIBUNG

Der türkisblaue Nidersee mit einer Fläche von 128 Aren liegt im hinteren Leitschach wenig unterhalb der Leitschachhütte (SAC).

18.11.2011



## SCHUTZZIEL

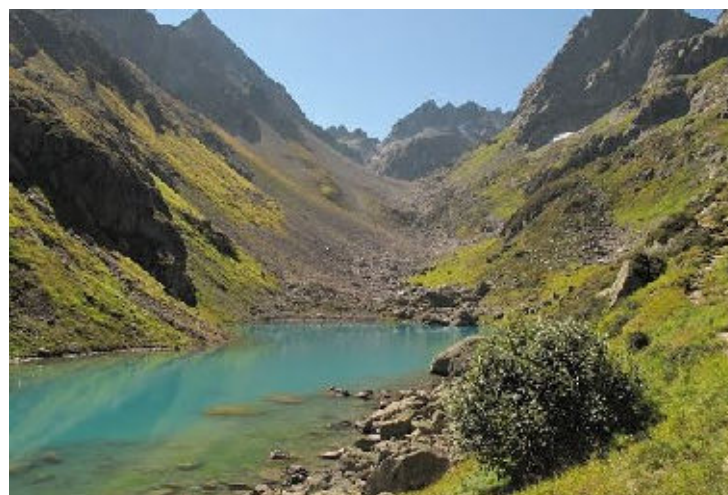
Erhalt des Sees und dessen natürlicher Umgebung.

## SCHUTZMASSNAHMEN

Keine Veränderung der Bodenoberfläche.

## PFLEGEMASSNAHMEN

Keine



## QUELLEN / LITERATUR

Geotopinventar Kanton Uri, 1209-09



## KANTONALES SCHUTZINVENTAR

 GEMEINDE  
GURTNELLEN

Fliessgewässer Männigenreussli

 NO.1209.10  
Fliessgewässer Regional

 Koordinaten: 2'693'673 / 1'182'925  
Parzelle: 64 u.w.

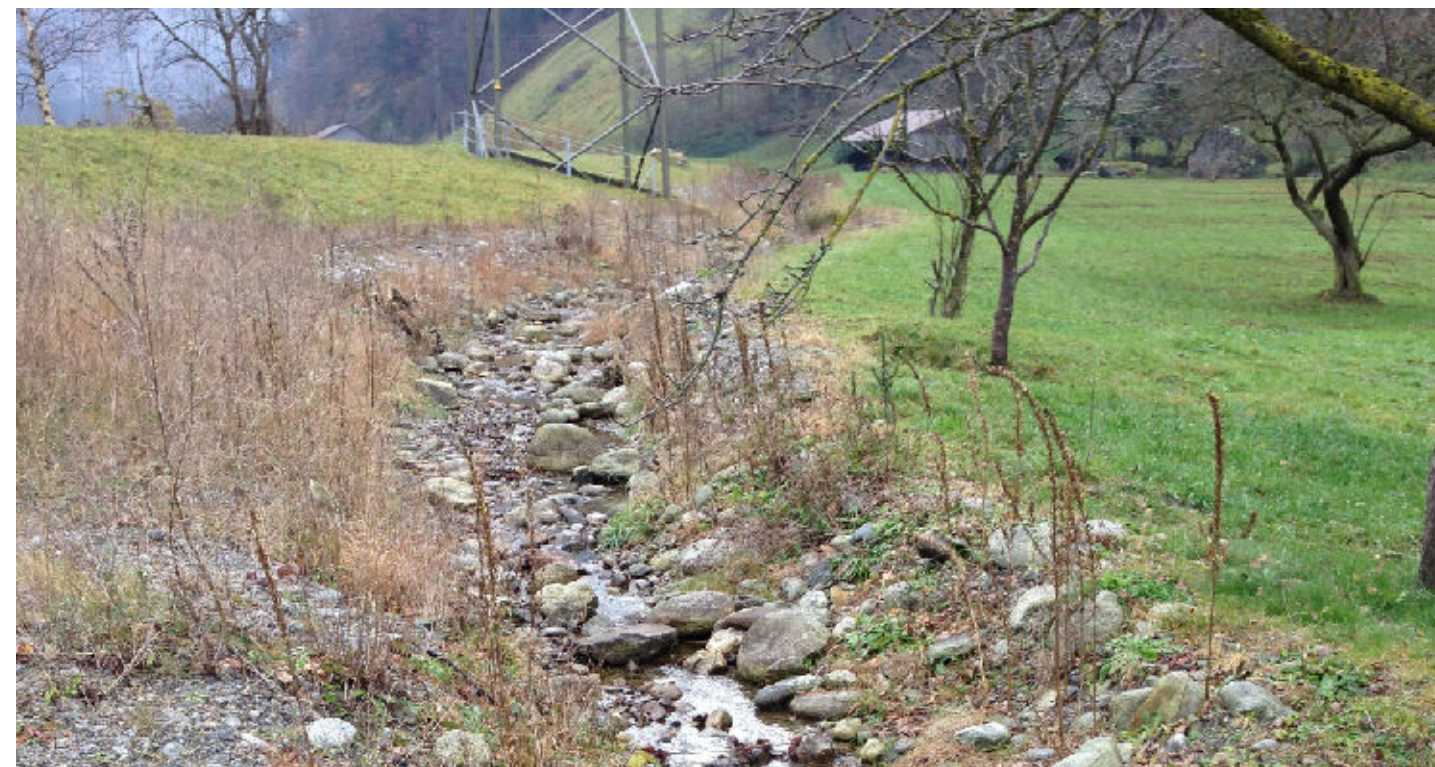
Aufnahme-Datum: 21.12.2021



## BESCHREIBUNG

Renaturierter naturnaher Bachlauf mit strukturreichen Uferböschungen (Gehölz- und Steinstrukturen, Magerwiesen und Ruderalflächen, kleinen Amphibientümpeln).

23.11.2012



## SCHUTZZIEL

Erhalt der strukturierten Uferbereiche und des naturnahen Bachlaufes mit den standorttypischen Tier- und Pflanzenarten.

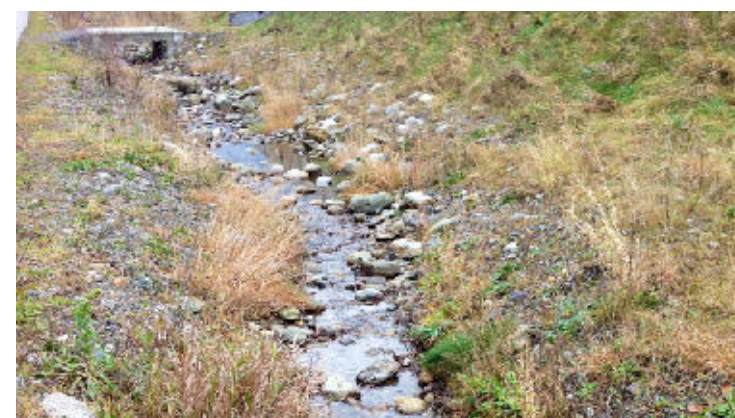
## SCHUTZMASSNAHMEN

Keine Veränderung der Bodenoberfläche. Extensive Bewirtschaftung der Uferböschungen ohne Verwendung von Düngemitteln und Bioziden. Erlass eines Schutzreglementes. Abschluss eines Naturschutzvertrages.

23.11.2012

## PFLEGEMASSNAHMEN

Offenhalten der Trockenwiesen, Ruderalflächen und Amphibientümpel. Gehölzpflege. Pflege der Kleinstrukturen.



## QUELLEN / LITERATUR

Kantonaler Richtplan 2016, 6.5