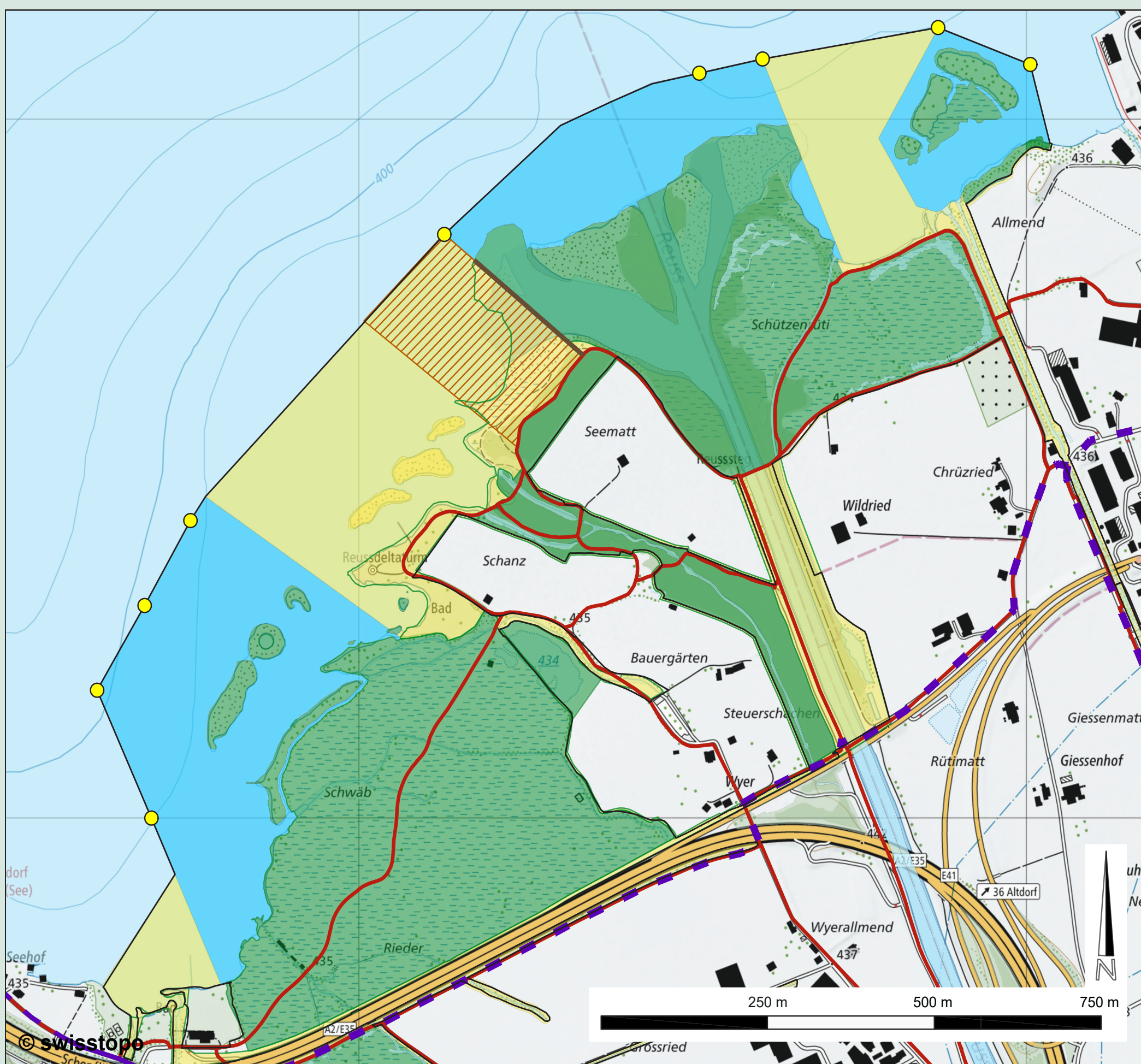
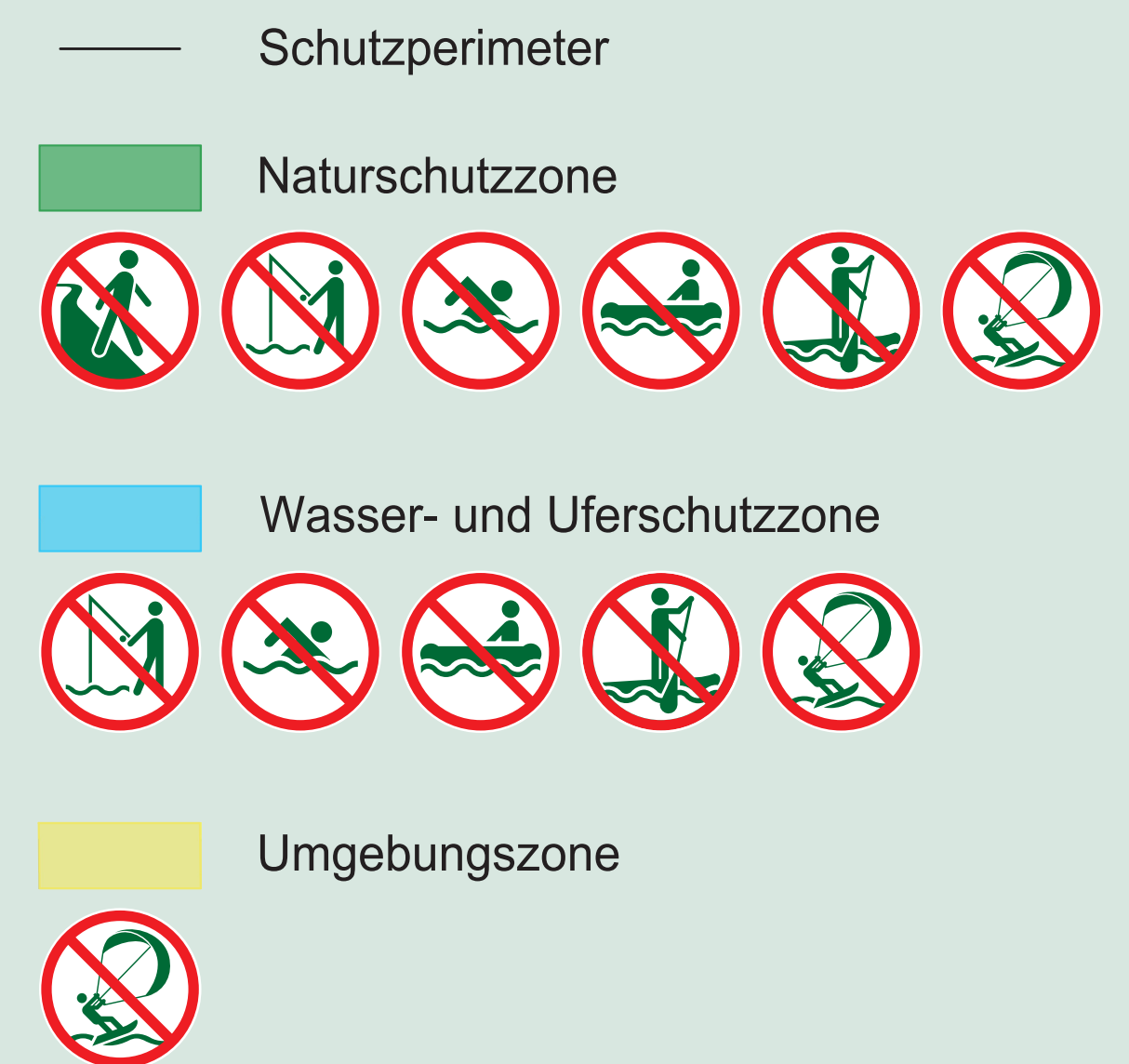


Naturschutzgebiet

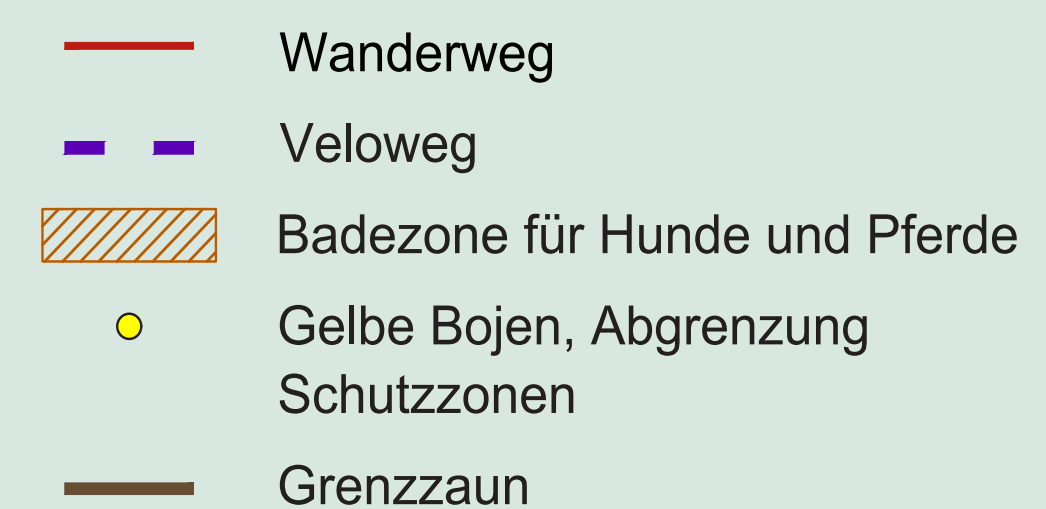
# Reussdelta (Südufer des Urnersees)



## Schutzzonen gemäss Reglement



## Grundlagen



## Bitte nicht stören!

Die Inseln und Ufer des Reussdeltas sind wichtige Lebensräume für über 200 Brut- und Zugvogelarten. Durch das Eindringen in die Brutlebensräume flüchten die Vögel und lassen ihre Brut zurück. Bei häufigen Störungen kühlen die Eier aus und die Überlebenswahrscheinlichkeit der Embryos sinkt stark. Werden die erwachsenen Vögel bei der Futtersuche gestört, flüchten sie. Dabei verlieren sie wertvolle Energie.

## Das Wichtigste in Kürze

- Tierarten in der Naturschutz- sowie der Wasser- und Uferschutzzone dürfen nicht gestört werden.
- Erlaubt ist in der Umgebungszone Schwimmen sowie Ruderboote, Stand-up-paddles (SUP) und andere Wassersportgeräte.
- Wind- und Kitesurfen sowie das Befahren mit Motorbooten ist im gesamten Schutzgebiet verboten.

Weitere Verhaltensregeln innerhalb des gesamten Schutzgebiets gemäss Reglement über den Schutz des Südufers des Urnersees:

