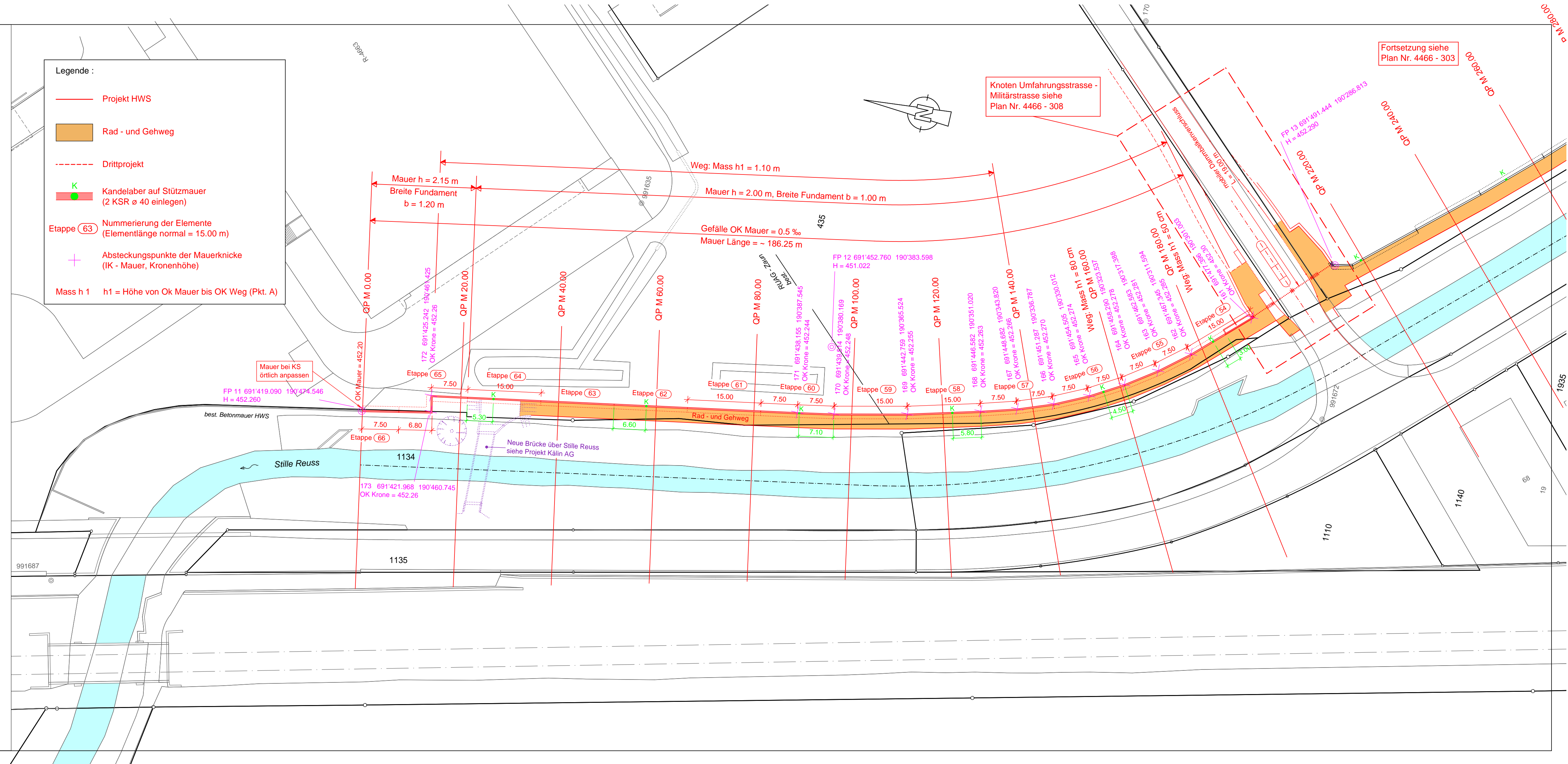
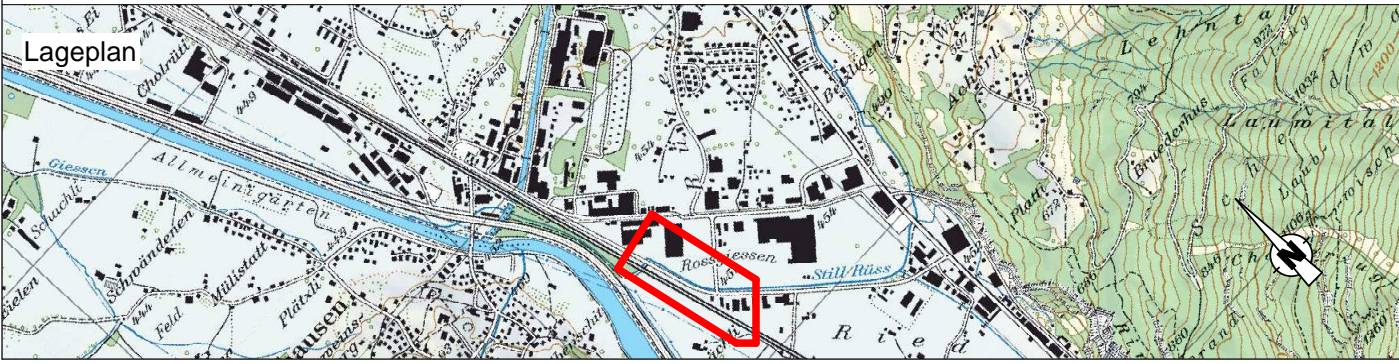


Baudirektion

Amt für Tiefbau, Abteilung Wasserbau

Gemeinde: Schattdorf
 Objekt: Hochwasserschutz Urner Talboden, HW_E3
 Gewässer: Stille Reuss
 Bauteil: Schutzmassnahmen Stille Reuss inkl. Neubau Rad- und Gehweg
 Bereich: RUAG West
 Planart: Situation 1 : 500

Phase: Plan des ausgeführten Bauwerkes		Beilage:	
Masstab: 1:500	Planformat: 30 x 84 = 0.252 m ²	Plan-Nummern: Kanton Uri, Ingenieurbüro: 4466 - 301	
Projektverfasser: 	Datum: 30.07.14	Gez.: PZ	Ges.: Pai
	a		
	b		
	c		



Fortsetzung siehe Plan Nr. 4466 - 303

Knoten Umfahrungsstrasse - Militärstrasse siehe Plan Nr. 4466 - 308

Mauer bei KS örtlich anpassen

Neue Brücke über Stille Reuss siehe Projekt Kälin AG