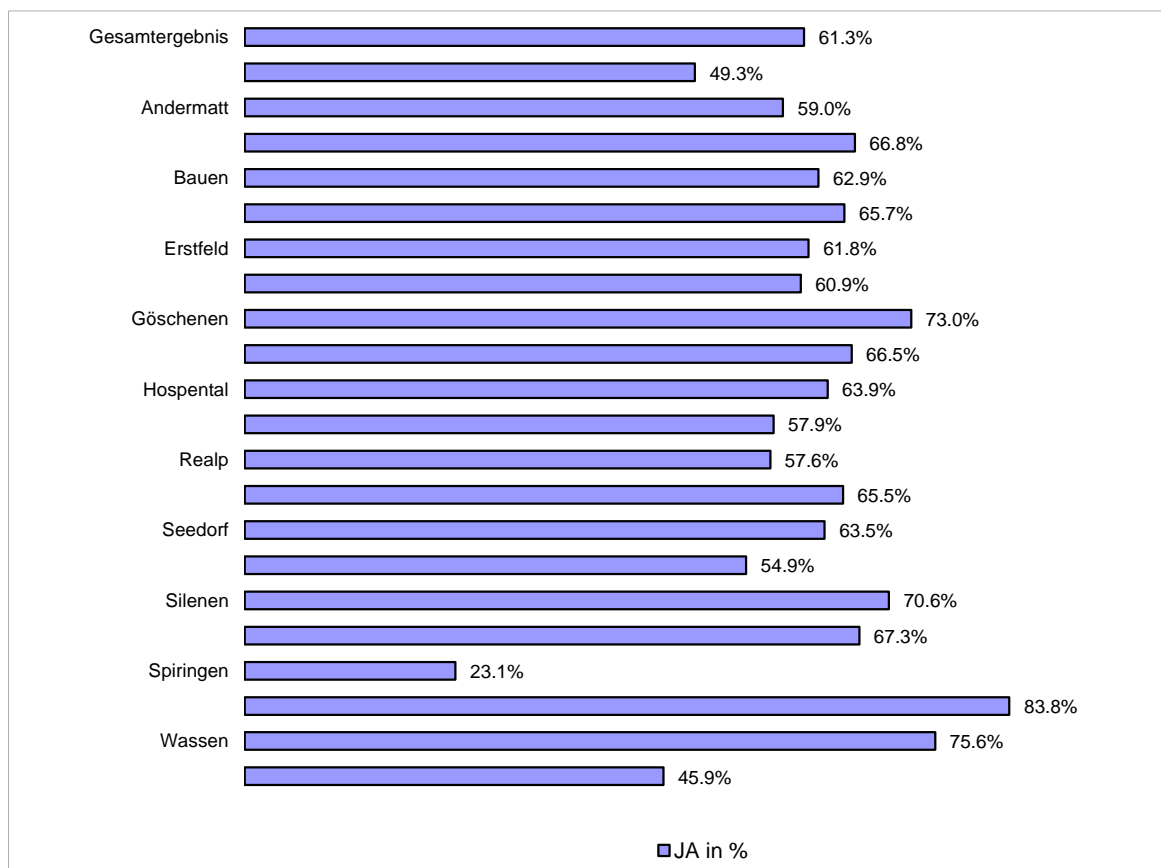


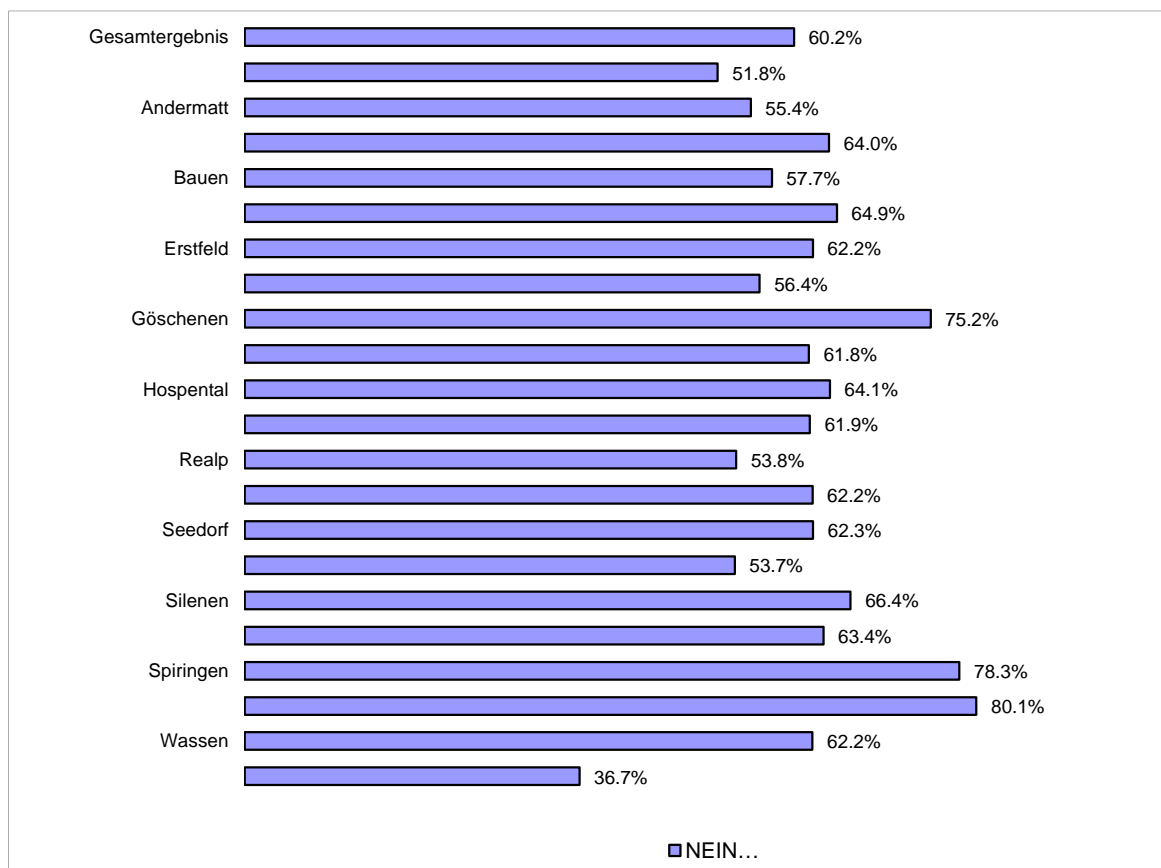
Ausschaffungsinitiative

	JA	NEIN	JA in %	Rang	Stimmberechtigt	Stimmeteiligung	in %	Rang Stimmeteiligung
Gesamtergebnis	7'701	4'865	61.3%		26'078	12'872	49.4%	
Altdorf	1'525	1'567	49.3%	19	6'317	3'161	50.0%	11
Andermatt	260	181	59.0%	15	947	451	47.6%	14
Attinghausen	383	190	66.8%	6	1'149	587	51.1%	8
Bauen	44	26	62.9%	12	145	71	49.0%	13
Bürglen	927	484	65.7%	8	2'935	1'461	49.8%	12
Erstfeld	829	513	61.8%	13	2'644	1'369	51.8%	4
Flüelen	388	249	60.9%	14	1'378	655	47.5%	15
Göschenen	119	44	73.0%	3	329	168	51.1%	9
Gurtellen	119	60	66.5%	7	457	183	40.0%	20
Hospental	53	30	63.9%	10	146	83	56.8%	2
Isenthal	84	61	57.9%	16	383	148	38.6%	21
Realp	38	28	57.6%	17	131	67	51.1%	6
Schattdorf	1'196	629	65.5%	9	3'721	1'878	50.5%	10
Seedorf	397	228	63.5%	11	1'256	642	51.1%	7
Seelisberg	128	105	54.9%	18	469	242	51.6%	5
Silenen	477	199	70.6%	4	1'575	691	43.9%	18
Sisikon	103	50	67.3%	5	269	156	58.0%	1
Spiringen	220	66	23.1%	21	643	286	44.5%	17
Unterschächen	232	45	83.8%	1	518	281	54.2%	3
Wassen	118	38	75.6%	2	336	159	47.3%	16
Auslandschweizer	61	72	45.9%	20	330	133	40.3%	19



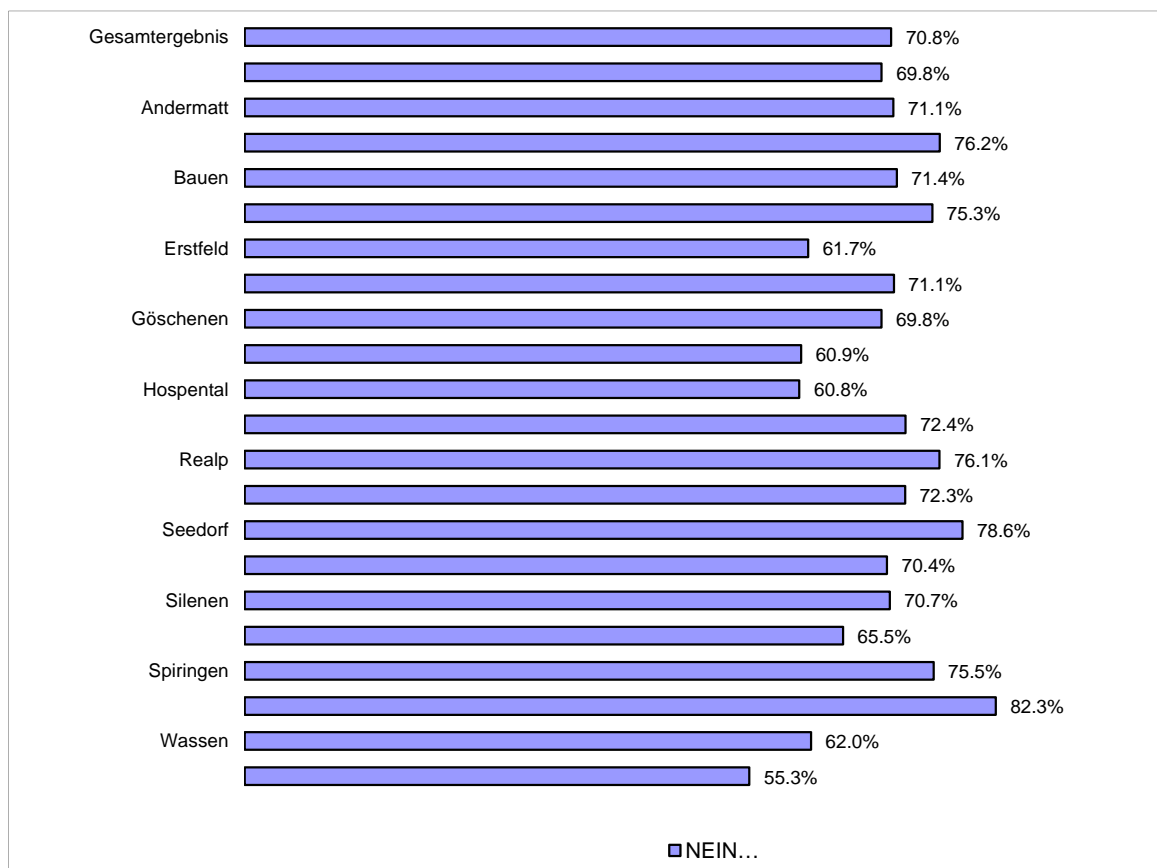
Gegenentwurf

	JA	NEIN	NEIN in %	Rang	Stimmberechtigt	Stimmeteiligung	in %	Rang Stimmeteiligung
Gesamtergebnis	4'965	7'503	60.2%		26'078	12'872	49.4%	
Altdorf	1'488	1'600	51.8%	20	6'317	3'161	50.0%	11
Andermatt	197	245	55.4%	17	947	451	47.6%	14
Attinghausen	204	363	64.0%	7	1'149	587	51.1%	8
Bauen	30	41	57.7%	15	145	71	49.0%	13
Bürglen	494	912	64.9%	5	2'935	1'461	49.8%	12
Erstfeld	498	821	62.2%	10	2'644	1'369	51.8%	4
Flüelen	276	357	56.4%	16	1'378	655	47.5%	15
Göschenen	41	124	75.2%	3	329	168	51.1%	9
Gurtellen	68	110	61.8%	14	457	183	40.0%	20
Hospental	28	50	64.1%	6	146	83	56.8%	2
Isenthal	56	91	61.9%	13	383	148	38.6%	21
Realp	30	35	53.8%	18	131	67	51.1%	6
Schattdorf	681	1'121	62.2%	11	3'721	1'878	50.5%	10
Seedorf	237	391	62.3%	9	1'256	642	51.1%	7
Seelisberg	107	124	53.7%	19	469	242	51.6%	5
Silenen	224	442	66.4%	4	1'575	691	43.9%	18
Sisikon	56	97	63.4%	8	269	156	58.0%	1
Spiringen	61	220	78.3%	2	643	286	44.5%	17
Unterschächen	54	218	80.1%	1	518	281	54.2%	3
Wassen	59	97	62.2%	12	336	159	47.3%	16
Auslandschweizer	76	44	36.7%	21	330	133	40.3%	19



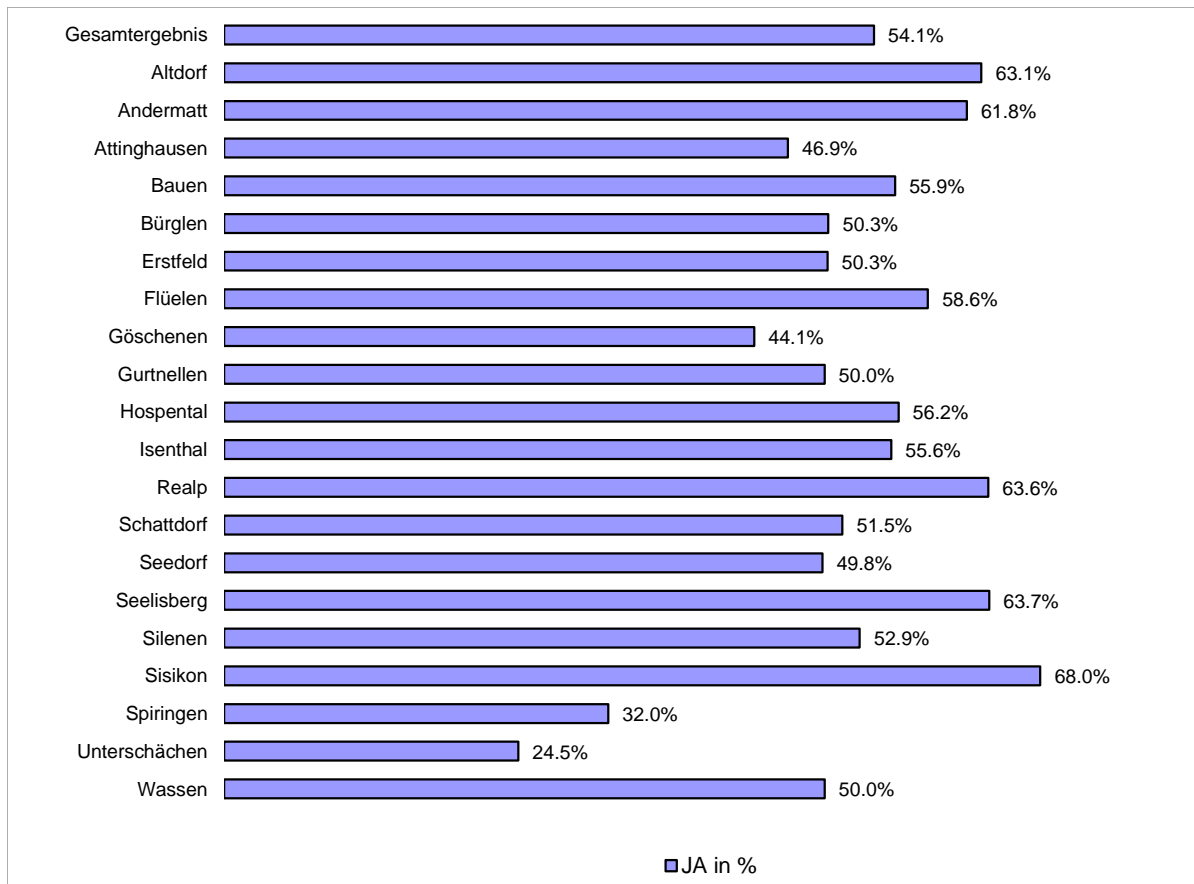
«Steuergerechtigkeitsinitiative»

	JA	NEIN	NEIN in %	Rang	Stimmberechtigt	Stimmbeteiligung	in %	Rang Stimmbeteiligung
Gesamtergebnis	3'584	8'697	70.8%		26'078	12'629	48.4%	
Aldorf	922	2'128	69.8%	14	6'317	3'128	49.5%	11
Andermatt	127	312	71.1%	11	947	448	47.3%	16
Attinghausen	134	428	76.2%	3	1'149	577	50.2%	9
Bauen	20	50	71.4%	9	145	71	49.0%	12
Bürglen	338	1'032	75.3%	6	2'935	1'406	47.9%	13
Erstfeld	500	806	61.7%	18	2'644	1'339	50.6%	7
Flüelen	184	453	71.1%	10	1'378	653	47.4%	15
Göschenen	49	113	69.8%	15	329	166	50.5%	8
Gurtellen	66	103	60.9%	19	457	180	39.4%	20
Hospental	31	48	60.8%	20	146	80	54.8%	2
Isenthal	37	97	72.4%	7	383	138	36.0%	21
Realp	16	51	76.1%	4	131	67	51.1%	5
Schattdorf	496	1'297	72.3%	8	3'721	1'846	49.6%	10
Seedorf	134	493	78.6%	2	1'256	637	50.7%	6
Seelisberg	67	159	70.4%	13	469	240	51.2%	4
Silenen	184	443	70.7%	12	1'575	648	41.1%	18
Sisikon	51	97	65.5%	16	269	152	56.5%	1
Spiringen	66	203	75.5%	5	643	286	44.5%	17
Unterschächen	47	218	82.3%	1	518	274	52.9%	3
Wassen	60	98	62.0%	17	336	160	47.6%	14
Auslandschweizer	55	68	55.3%	21	330	133	40.3%	19



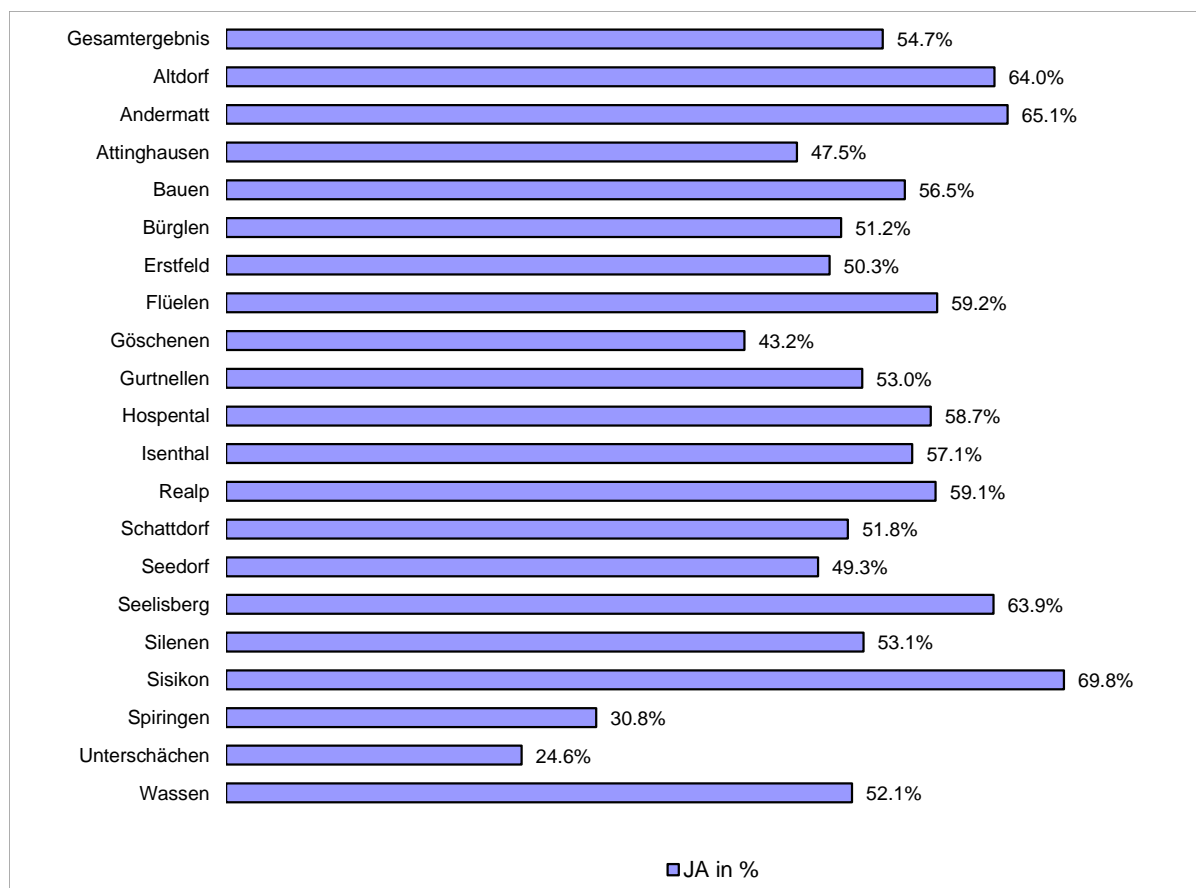
Verfassungsänderung KBüG

	JA	NEIN	JA in %	Rang	Stimmberechtigt	Stimmbeteiligung	in %	Rang Stimmbeteiligung
Gesamtergebnis	6'027	5'109	54.1%		25'748	11'746	45.6%	
Altdorf	1'779	1'042	63.1%	4	6'317	2'969	47.0%	8
Andermatt	248	153	61.8%	5	947	420	44.4%	15
Attinghausen	238	269	46.9%	17	1'149	533	46.4%	11
Bauen	38	30	55.9%	8	145	71	49.0%	4
Bürglen	638	630	50.3%	12	2'935	1'332	45.4%	13
Erstfeld	587	581	50.3%	13	2'644	1'246	47.1%	7
Flüelen	337	238	58.6%	6	1'378	597	43.3%	17
Göschenen	64	81	44.1%	18	329	153	46.5%	9
Gurtellen	75	75	50.0%	14	457	158	34.6%	19
Hospental	41	32	56.2%	7	146	78	53.4%	1
Isenthal	70	56	55.6%	9	383	128	33.4%	20
Realp	42	24	63.6%	3	131	66	50.4%	3
Schattdorf	864	814	51.5%	11	3'721	1'762	47.4%	6
Seedorf	273	275	49.8%	16	1'256	576	45.9%	12
Seelisberg	130	74	63.7%	2	469	218	46.5%	10
Silenen	307	273	52.9%	10	1'575	616	39.1%	18
Sisikon	87	41	68.0%	1	269	141	52.4%	2
Spiringen	79	168	32.0%	19	643	286	44.5%	14
Unterschächen	59	182	24.5%	20	518	249	48.1%	5
Wassen	71	71	50.0%	14	336	147	43.8%	16



Kantonales Bürgerrechtsgesetz

	JA	NEIN	JA in %	Rang	Stimmberechtigt	Stimmbeteiligung	in %	Rang Stimmbeteiligung
Gesamtergebnis	6'117	5'068	54.7%		25'748	11'756	45.7%	
Altdorf	1'801	1'014	64.0%	3	6'317	2'956	46.8%	8
Andermatt	261	140	65.1%	2	947	419	44.2%	15
Attinghausen	241	266	47.5%	17	1'149	531	46.2%	12
Bauen	39	30	56.5%	9	145	71	49.0%	4
Bürglen	655	624	51.2%	14	2'935	1'346	45.9%	13
Erstfeld	592	586	50.3%	15	2'644	1'251	47.3%	6
Flüelen	341	235	59.2%	5	1'378	598	43.4%	17
Göschenen	63	83	43.2%	18	329	153	46.5%	9
Gurtellen	80	71	53.0%	11	457	163	35.7%	19
Hospental	44	31	58.7%	7	146	78	53.4%	1
Isenthal	72	54	57.1%	8	383	128	33.4%	20
Realp	39	27	59.1%	6	131	66	50.4%	3
Schattdorf	871	811	51.8%	13	3'721	1'753	47.1%	7
Seedorf	275	283	49.3%	16	1'256	583	46.4%	11
Seelisberg	131	74	63.9%	4	469	218	46.5%	10
Silenen	311	275	53.1%	10	1'575	617	39.2%	18
Sisikon	90	39	69.8%	1	269	141	52.4%	2
Spiringen	77	173	30.8%	19	643	286	44.5%	14
Unterschächen	60	184	24.6%	20	518	250	48.3%	5
Wassen	74	68	52.1%	12	336	148	44.0%	16



Sonderpädagogikkonkordat

	JA	NEIN	JA in %	Rang	Stimmberechtigt	Stimmeteiligung	in %	Rang Stimmeteiligung
Gesamtergebnis	6'266	5'202	54.6%		25'748	11'921	46.3%	
Altdorf	1'818	1'099	62.3%	5	6'317	3'026	47.9%	7
Andermatt	286	131	68.6%	2	947	427	45.1%	14
Attinghausen	252	268	48.5%	15	1'149	537	46.7%	11
Bauen	34	34	50.0%	12	145	71	49.0%	5
Bürglen	644	668	49.1%	14	2'935	1'353	46.1%	13
Erstfeld	604	604	50.0%	12	2'644	1'269	48.0%	6
Flüelen	314	278	53.0%	9	1'378	607	44.0%	17
Göschenen	71	80	47.0%	16	329	156	47.4%	9
Gurtellen	94	64	59.5%	6	457	160	35.0%	19
Hospental	43	32	57.3%	8	146	77	52.7%	2
Isenthal	62	70	47.0%	17	383	134	35.0%	20
Realp	49	17	74.2%	1	131	66	50.4%	3
Schattdorf	893	795	52.9%	10	3'721	1'761	47.3%	10
Seedorf	299	273	52.3%	11	1'256	596	47.5%	8
Seelisberg	139	68	67.1%	3	469	217	46.3%	12
Silenen	347	255	57.6%	7	1'575	629	39.9%	18
Sisikon	88	48	64.7%	4	269	144	53.5%	1
Spiringen	95	158	37.5%	19	643	286	44.5%	16
Unterschächen	66	182	26.6%	20	518	254	49.0%	4
Wassen	68	78	46.6%	18	336	151	44.9%	15

