

JAHRESSTATISTIK 2011

AMT FÜR STRASSEN- UND SCHIFFSVERKEHR URI



INHALTSVERZEICHNIS

KURZKOMMENTAR.....	SEITE	3
---------------------------	--------------	----------

FAHRZEUGZULASSUNG

FAHRZEUGBESTAND NACH FAHRZEUGARTEN	SEITE	5
ENTWICKLUNG FAHRZEUGBESTAND	SEITE	6
TECHNISCHE FAHRZEUGPRÜFUNGEN	SEITE	7
GESCHÄFTSFÄLLE	SEITE	8

FÜHRERWESEN

THEORETISCHE UND PRAKTISCHE PRÜFUNGEN.....	SEITE	9
ÄRZTLICHE KONTROLLUNTERSUCHE VON FAHRZEUGFÜHRENDEN	SEITE	10
GESCHÄFTSFÄLLE	SEITE	10

ADMINISTRATIVMASSNAHMEN

ENTZUGSARTEN	SEITE	11
ENTZUGSGRÜNDE / GRÜNDE DER VERWARNUNG	SEITE	12
ALTERSKLASSEN DER BETROFFENEN / ENTZUGSDAUER.....	SEITE	13

SONDERBEWILLIGUNGEN	SEITE	14
----------------------------------	--------------	-----------

SCHIFFFAHRT.....	SEITE	15
-------------------------	--------------	-----------

RECHNUNG

ERTRAG.....	SEITE	16
-------------	-------	----

KURZKOMMENTAR

Die vorliegende Jahresstatistik 2011 enthält interessante Tabellen mit Vergleichszahlen zu den Vorjahren.

Fahrzeugbestand

Im vergangenen Jahr hat der Fahrzeugbestand um über 2% zugenommen. Am Stichtag, 30. September 2011, waren 644 Fahrzeuge mehr registriert als im Vorjahr. Die grösste Zunahme verzeichnete die Kategorie Personenwagen.

Fahrzeugprüfungen

6'459 Fahrzeuge wurden geprüft. Davon mussten 2'158 beanstandet werden. 33% der Fahrzeuge hatten Mängel.

Im Berichtsjahr wurden 216 direkt importierte Fahrzeuge technisch geprüft und zugelassen.

Praktische Führerprüfungen

Von gesamthaft 938 absolvierten praktischen Prüfungen wurden deren 671 erfolgreich abgelegt. Die Erfolgsquote liegt bei knapp 72% und entspricht dem Vorjahresniveau.

Wunschkontrollschilder

Die Nachfrage für spezielle Kontrollschilder ist nach wie vor vorhanden. Im vergangenen Jahr verkaufte das ASSV Wunschkontrollschilder für Personenwagen bzw. für Motorräder im Gesamtwert von Fr. 76'600.--.

Weniger Führerausweisentzüge

Die Anzahl der gesamthaft verfügten Administrativmassnahmen hat gegenüber dem Vorjahr um 16 oder 3 % abgenommen. Die Hauptgründe für den Führerausweisentzug sind wie im Jahr zuvor das Überschreiten der Höchstgeschwindigkeit sowie Alkohol am Steuer.

Verwarnungen mussten in den überwiegend meisten Fällen wegen der Missachtung der Höchstgeschwindigkeit ausgesprochen werden, gefolgt von der Unaufmerksamkeit und der Vortrittsmissachtung.

Rund jeder 3. Führerausweisentzug musste wegen einer schweren Widerhandlung angeordnet werden, was eine Entzugsdauer von mindestens 3 Monate zur Folge hatte.

Schiffsbestand

Im Kanton Uri sind 501 Schiffe immatrikuliert. Das Kontingent für Schiffe mit Verbrennungsmotoren (578) ist noch nicht ausgeschöpft.

www.ur.ch/assv

Das Amt für Strassen- und Schiffsverkehr publiziert laufend verschiedene Neuigkeiten (ASSV aktuell) im Internet. Formulare und die Jahresstatistik können via Internet heruntergeladen werden.

FAHRZEUGZULASSUNG

FAHRZEUGBESTAND NACH FAHRZEUGARTEN STICHTAG 30. SEPTEMBER (IM VERKEHR STEHEND)

Fahrzeugart	2010	2011	Veränderung	
			Anzahl	[%]
Personenwagen	17'738	18'072	334	1.88%
Kleinbusse	49	45	-4	-8.16%
Lieferwagen	1'173	1'207	34	2.90%
Gesellschaftswagen	46	47	1	2.17%
Lastwagen, Sattelschlepper, gewerbliche Traktoren	266	277	11	4.14%
Anhänger	2'226	2'297	71	3.19%
Landwirtschaftliche Fahrzeuge	1'239	1'255	16	1.29%
Motorräder, Kleinmotorräder	3'080	3'213	133	4.32%
übrige Fahrzeuge (Ausnahmefahrz., Arbeitsmotorwagen, usw.)	618	666	48	7.77%
Total	26'435	27'079	644	2.44%

Motorfahrräder	713	674	-39	-5.47%
----------------	-----	-----	-----	--------

ENTWICKLUNG FAHRZEUGBESTAND IM KANTON URI STICHTAG 30. SEPTEMBER (IM VERKEHR STEHEND)

Jahr	Personenwagen	Anteil am Gesamtbestand	Gesamtbestand
1970	4'388	65.98%	6'650
1980	8'594	73.41%	11'707
1990	11'918	71.34%	16'707
1991	12'220	71.30%	17'138
1992	12'523	71.54%	17'506
1993	12'764	71.62%	17'823
1994	13'145	71.74%	18'323
1995	13'379	71.35%	18'752
1996	14'502	70.88%	20'460
1997	14'762	69.97%	21'098
1998	14'891	69.69%	21'366
1999	15'122	68.88%	21'954
2000	15'750	69.24%	22'746
2001	15'491	68.04%	22'767
2002	15'756	68.10%	23'136
2003	16'072	67.46%	23'826
2004	16'178	67.40%	24'004
2005	16'301	67.47%	24'159
2006	16'565	67.21%	24'645
2007	16'762	67.14%	24'966
2008	17'021	66.80%	25'480
2009	17'335	66.83%	25'938
2010	17'738	67.10%	26'435
2011	18'072	66.74%	27'079

TECHNISCHE FAHRZEUGPRÜFUNGEN

Fahrzeugart	2010	2011	Veränderung	
			Anzahl	[%]
Personen- und Lieferwagen	4'662	5'091	429	9.20%
Lastwagen, Sattelschlepper, Gesellschaftswagen	260	235	-25	-9.62%
Motorräder	858	759	-99	-11.54%
übrige Fahrzeuge (Sattelmotorfahrzeuge, landw. Fahrzeuge, Anhänger ect.)	640	374	-266	-41.56%
Total	6'420	6'459	39	0.61%

zusätzliche Kontrollen	2010	Anteil	2011	Anteil
Nachkontrollen	2'392	37.26%	2'158	33.41%

Abnahme durch Garagen	2010	2011	Veränderung	
			Anzahl	[%]
Selbstabnahmen von Neufahrzeugen durch autorisierte Garagenbetriebe	1'325	1'473	148	11.17%

MÄNGEL BEI FAHRZEUGPRÜFUNGEN

Beanstandungen	Anteil
Räder, Reifen, Aufhängung, Stossdämpfer	23%
Motor, Kraftübertragung, Auspuffanlage	21%
Bremsen (Fuss- und Handbremse)	18%
Beleuchtung, elektrische Anlage	17%
Fahrgestell, Rahmen, Karosserie	15%
Lenkung	6%
Total	100%

GESCHÄFTSFÄLLE

Ausweisarten	2010	2011	Veränderung	
			Anzahl	[%]
Fahrzeugausweise	6'169	6'598	429	6.95%
Änderungen Fahrzeugausweise	899	809	-90	-10.01%
Fahrzeugausweis-Duplikate	158	164	6	3.80%
Interimsausweise	99	90	-9	-9.09%
Befristete Fahrzeugausweise	28	37	9	32.14%
Tagesfahrzeugausweise	163	163	0	0.00%
Total Ausweise	7'516	7'861	345	4.59%

FÜHRERWESEN

THEORETISCHE PRÜFUNGEN

Kategorie	bestanden	nicht bestanden	Total	bestanden [%]
Basistheorie	488	168	656	74.39%
BPT	3	4	7	42.86%
C, C1	20	19	39	51.28%
D, D1	11	8	19	57.89%
C-CVZ	3	2	4	75.00%
G	55	17	72	76.39%
Mofa	90	5	95	94.74%
Total	670	223	892	75.11%

PRAKTISCHE PRÜFUNGEN

Kategorie	bestanden	nicht bestanden	Total	bestanden [%]
A	67	26	93	72.04%
A1	96	44	140	68.57%
B	448	183	631	71.00%
C	26	10	36	72.22%
C1	1	0	1	100.00%
D	4	0	4	100.00%
D1	1	0	1	100.00%
CE	14	0	14	100.00%
BE	14	4	18	77.78%
Total	671	267	938	71.54%

ÄRZTLICHE KONTROLLUNTERSUCHE

Aufgebote	2010	2011
Periodische Kontrollen	1'203	1'371
Teilweiser Verzicht auf Führerausweiskategorien	27	26
Freiwilliger Verzicht auf Führerausweis	108	103
Total Kontrollaufgebote	1'338	1'500

GESCHÄFTSFÄLLE

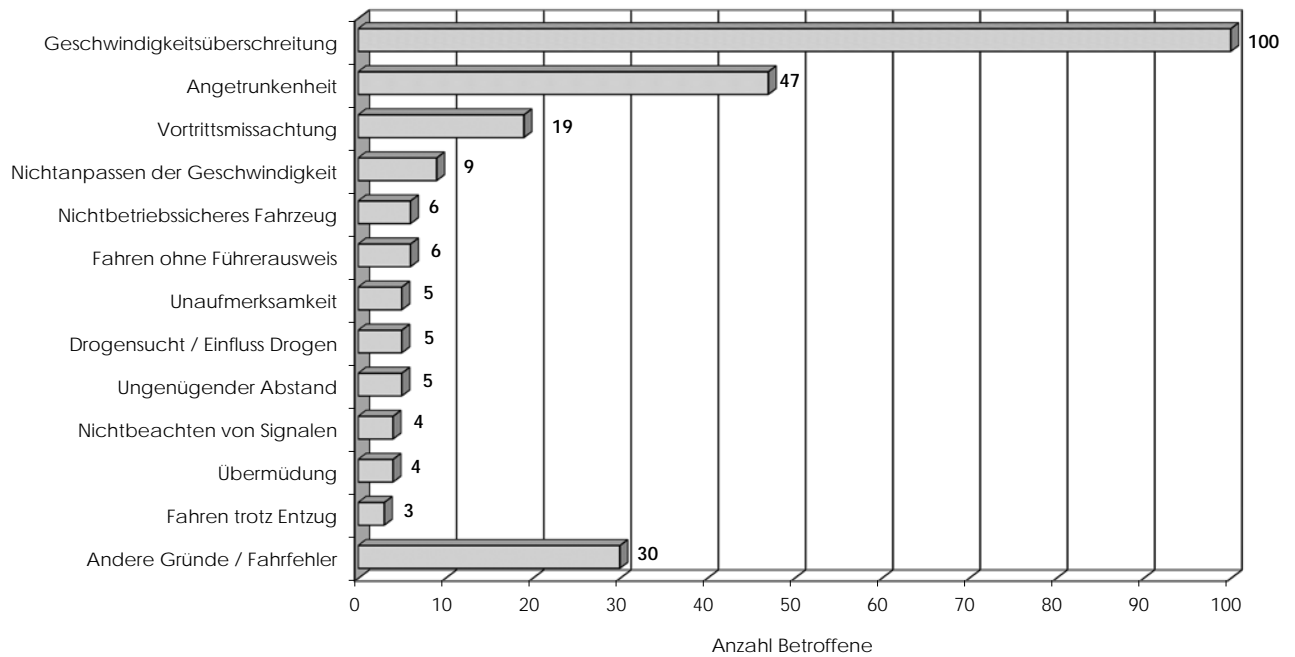
Ausweisarten	2010	2011	Veränderung	
			Anzahl	[%]
Führerausweise Kreditkartenformat (erstmalige Ausstellung)	1'200	1'126	-74	-6.17%
Führerausweise Kreditkartenformat (weitere Ausstellung)	1'077	1'269	192	17.83%
Internationale Führerausweise	90	148	58	64.44%
Lernfahrausweise	909	984	75	8.25%
Änderungen Lernfahrausweise	4	0	-4	100.00%
Lernfahrausweise-Duplikate	16	14	-2	-12.50%
Total Ausweise	3'296	3'541	245	7.43%

ADMINISTRATIVMASSNAHMEN

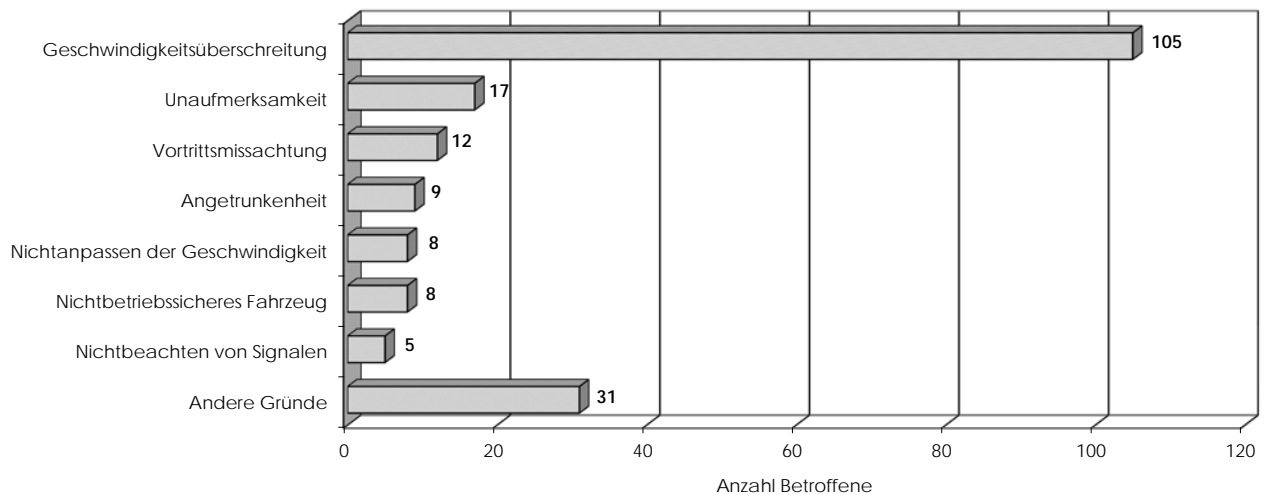
ENTZUGSARTEN

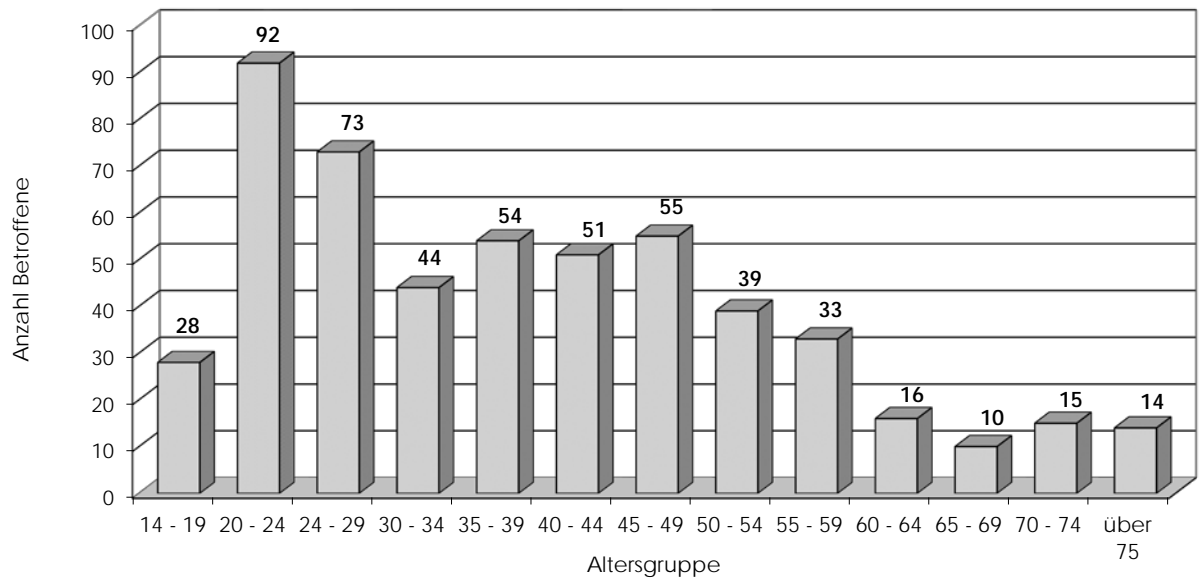
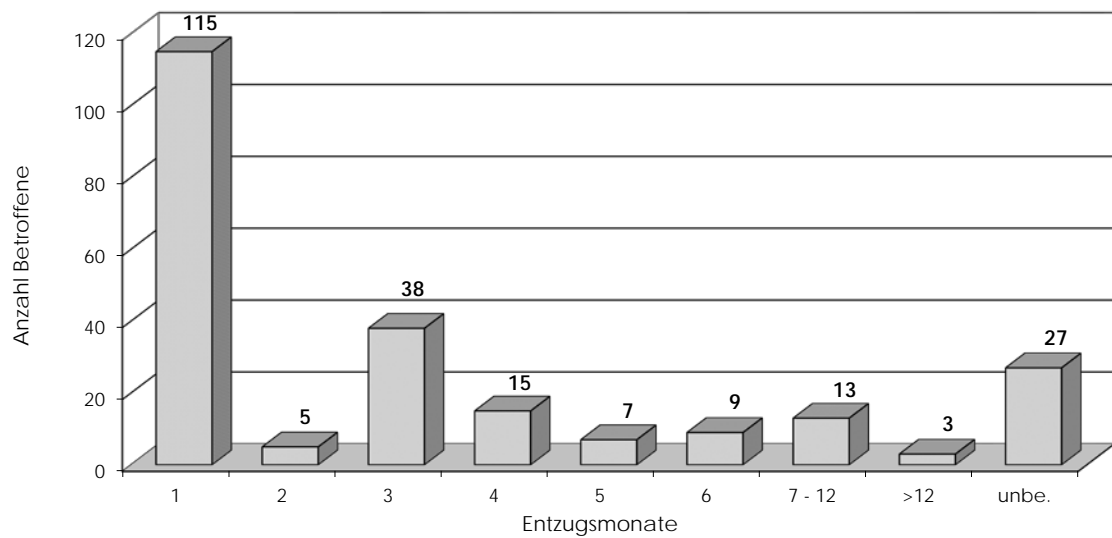
Art der Massnahme	2009	2010	2011
Entzug des Führer- und Lernfahrausweises inkl. vorsorglicher Führerausweis-Entzug	218	275	232
Verweigerung des Führer- und Lernfahrausweises	7	3	6
Aberkennung des ausländischen Führerausweises	67	67	87
Verwarnung	194	188	195
Annullierung Führerausweis auf Probe	1	7	4
Total	487	540	524

ENTZUGSGRÜNDE (FÜHRER- UND LERNFAHRAUSWEISE, PRO ENTZUG Z. T. MEHRERE GRÜNDE)



GRÜNDE FÜR VERWARNUNGEN (PRO MASSNAHME Z. T. MEHRERE GRÜNDE)



ALTERSKLASSEN DER BETROFFENEN (TOTAL 524)**ENTZUGSDAUER (TOTAL 232)**

SONDERBEWILLIGUNGEN

Bewilligungsarten	2010	2011	Veränderung	
			Anzahl	[%]
Einzelbewilligungen	630	578	-52	-8.3%
Jahresbewilligungen	133	186	53	39.8%
Fahrstreckenabklärungen	154	151	-3	-1.9%
Total	917	915	-2	-0.2%

SCHIFFFAHRT

SCHIFFSBESTAND NACH SCHIFFSARTEN PER 30. SEPTEMBER

Schiffsart	2010	2011	Veränderung	
			Anzahl	[%]
Motorschiffe	289	293	4	1.38%
Segelschiffe	39	38	-1	-2.56%
Segelschiffe mit Motor	133	130	-3	-2.26%
Ruderboote und Pedalo	19	19	0	0.00%
Fahrgastschiffe	2	2	0	0.00%
Güterschiffe	13	13	0	0.00%
Schwimmende Geräte	6	6	0	0.00%
Total	501	501	0	0.00%

TECHNISCHE SCHIFFSPRÜFUNG

Schiffsarten	2010	2011	Veränderung	
			Anzahl	[%]
Total	24	68	44	183.33%

SCHIFFSFÜHRERPRÜFUNGEN

Prüfungsart	2010	2011	Veränderung	
			Anzahl	[%]
Theoretisch	26	57	+31	119.23%
Praktisch	34	37	+3	8.82%
Total	60	94	34	56.67%

RECHNUNG 2011

ERTRAG

Sachgebiet	2010	2011
Gebühren für Führer- und Fahrzeugausweise	SFr. 548'570.00	SFr. 582'200.00
Gebühren für Führer- und Fahrzeugprüfungen	SFr. 652'064.00	SFr. 660'196.00
Gebühren Schiffskontrolle	SFr. 15'494.50	SFr. 24'844.00
Verschiedene Gebühren	SFr. 403'517.75	SFr. 411'830.40
Verkaufserlöse	SFr. 99'652.50	SFr. 107'191.00
Verkaufserlös Wunschkontrollschilder	SFr. 76'800.00	SFr. 76'600.00
Verschiedene Erträge	SFr. 23'768.85	SFr. 23'797.80
Verkehrsbewilligungen für Motorfahrzeuge und Anhänger	SFr. 8'378'953.00	SFr. 8'651'092.00
Verkehrsbewilligungen für Motorfahräder	SFr. 11'235.00	SFr. 11'145.00
Verkehrsbewilligungen für Schiffe	SFr. 84'893.00	SFr. 85'450.00
Versicherungsprämien Tagesschilder	SFr. 6'542.40	SFr. 6'659.10
Vergütung für Dienstleistungen (LSVA, Vignetten, Schwerverkehrskontrollen)	SFr. 199'583.95	SFr. 141'517.15
Total	SFr. 10'501'074.95	SFr. 10'782'522.45
Veränderung im Vergleich zum Vorjahr in [SFr.]		SFr. 281'447.50
Veränderung im Vergleich zum Vorjahr in [%]		2.61%

Aldorf, 1. März 2012

Amt für Strassen- und Schiffsverkehr

Albert Zopp, Amtsvorsteher