

JAHRESSTATISTIK 2018

AMT FÜR STRASSEN-
UND SCHIFFSVERKEHR URI



INHALTSVERZEICHNIS

KURZKOMMENTAR	SEITE	3
 FAHRZEUGZULASSUNG		
FAHRZEUGBESTAND NACH FAHRZEUGARTEN	SEITE	5
ENTWICKLUNG FAHRZEUGBESTAND.....	SEITE	6
TECHNISCHE FAHRZEUGPRÜFUNGEN	SEITE	7
MÄNGEL FAHRZEUGPRÜFUNGEN	SEITE	8
GESCHÄFTSFÄLLE.....	SEITE	9
 FÜHRERWESEN		
THEORETISCHE UND PRAKTISCHE PRÜFUNGEN.....	SEITE	10
ÄRZTLICHE KONTROLLUNTERSUCHE VON FAHRZEUGFÜHRENDEN.....	SEITE	12
GESCHÄFTSFÄLLE.....	SEITE	12
 ADMINISTRATIVMASSNAHMEN		
ENTZUGSARTEN	SEITE	13
ENTZUGSGRÜNDE / GRÜNDE DER VERWARNUNG	SEITE	14
ALTERSKLASSEN DER BETROFFENEN / ENTZUGSDAUER	SEITE	15
 SONDERBEWILLIGUNGEN	SEITE	16
 SCHIFFFAHRT	SEITE	17
 RECHNUNG		
ERTRAG	SEITE	18

KURZKOMMENTAR

Die vorliegende Jahresstatistik 2018 enthält interessante Tabellen mit Vergleichszahlen zu den Vorjahren.

Der Motorisierungsgrad der Urner Bevölkerung stieg in den letzten 10 Jahren von 471 Personenwagen pro 1000 Einwohner auf 551 Personenwagen an. Der schweizerische Motorisierungsgrad stieg im gleichen Zeitraum von 517 auf 543 Personenwagen pro 1000 Einwohner.

Fahrzeugbestand

Im vergangenen Jahr hat der Fahrzeugbestand um 1.1 % zugenommen. Am Stichtag, 30. September 2018, waren 347 Fahrzeuge mehr registriert als im Vorjahr. Die grösste Zunahme verzeichnete die Kategorie Personenwagen, die um 183 Fahrzeuge anstieg.

Fahrzeugprüfungen

2018 wurden 9'454 Fahrzeuge geprüft, im Jahr zuvor waren es 8'739, das ist eine Zunahme von 715 Fahrzeugen oder 8.2 % mehr. Davon mussten 3087 beanstandet werden, 32.7 % der Fahrzeuge hatten Mängel. Im Jahr 2017 waren es 2'777 Fahrzeuge, 31.8 % der Fahrzeuge hatten im Jahr 2017 Mängel.

Praktische Führerprüfungen

Von gesamthaft 832 absolvierten praktischen Prüfungen wurden deren 637 erfolgreich abgelegt. Die Erfolgsquote liegt bei 76.6 %. Im Vorjahr wurden gesamthaft 896 praktische Prüfungen absolviert, davon wurden 648 bestanden, die Erfolgsquote lag bei 72.3 %.

Wunschkontrollschilder

Die Nachfrage für spezielle Kontrollschilder ist nach wie vor vorhanden. Im vergangenen Jahr verkaufte das ASSV Wunschkontrollschilder für Personenwagen bzw. für Motorräder im Gesamtwert von Fr. 87'200.--. Im 2017 betragen die Einnahmen von Wunschkontrollschildern Fr. 95'100.--.

Weniger Führerausweisentzüge

Die Anzahl der gesamthaft verfügten Administrativmassnahmen hat gegenüber dem Vorjahr um 25 Fälle oder um 3.5 % abgenommen.

Die Hauptgründe für den Entzug des Führerausweises sind das Überschreiten der Höchstgeschwindigkeit, Alkohol am Steuer sowie Vortrittsmissachtung.

Schiffsbestand

Im Kanton Uri sind 486 Schiffe immatrikuliert. Das Kontingent für Schiffe mit Verbrennungsmotoren (578) ist noch nicht ausgeschöpft.

www.ur.ch/assv

Das Amt für Strassen- und Schiffsverkehr publiziert laufend verschiedene Neuigkeiten (Publikationen) im Internet. Formulare und die Jahresstatistik können via Internet heruntergeladen werden.

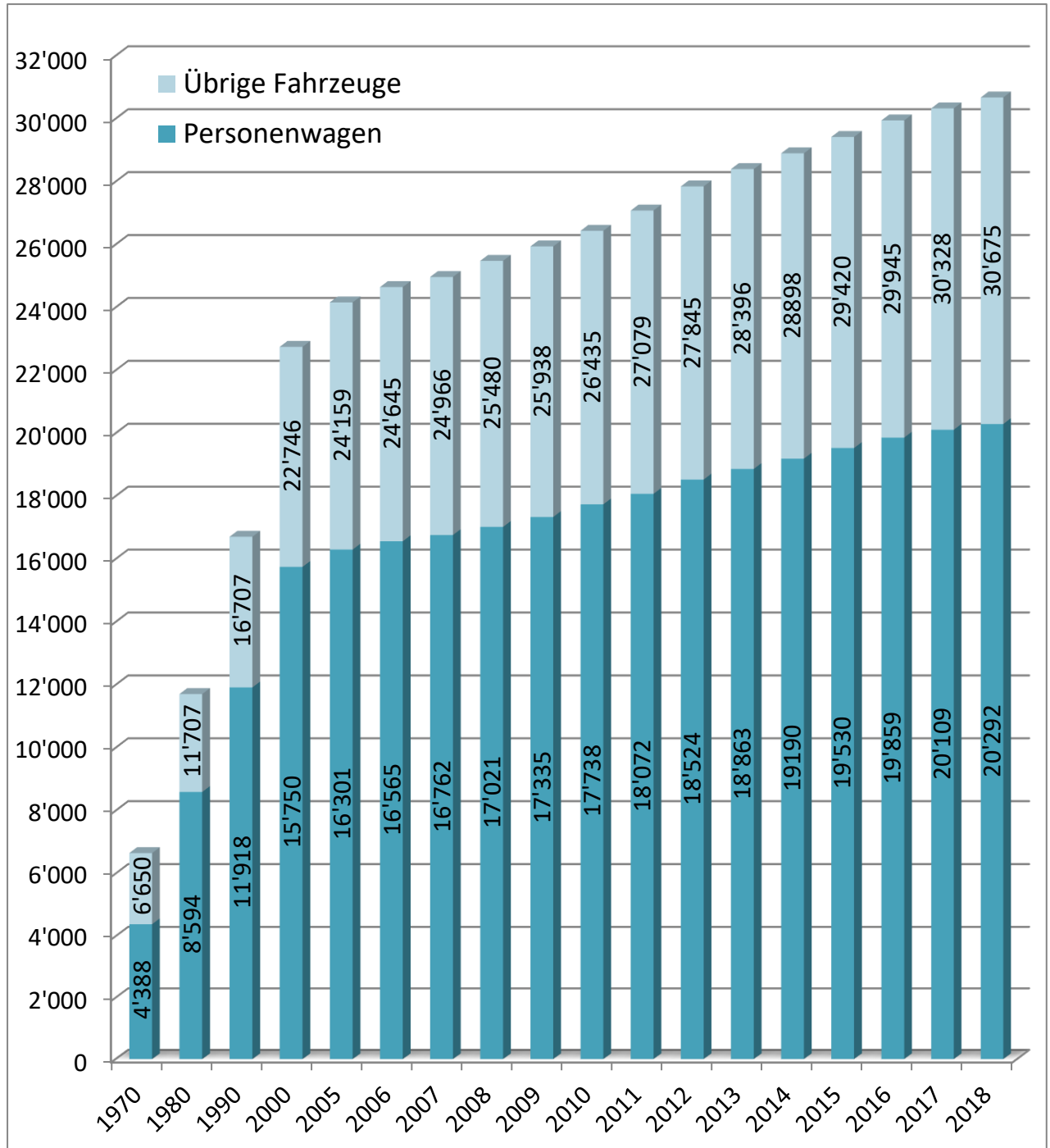
FAHRZEUGZULASSUNG

FAHRZEUGBESTAND NACH FAHRZEUGARTEN STICHTAG 30. SEPTEMBER (IM VERKEHR STEHEND)

Fahrzeugart	2017	2018	Veränderung	
			Anzahl	[%]
Personenwagen	20'109	20'292	183	0.9%
Kleinbusse	26	24	-2	-7.7%
Lieferwagen	1'583	1'652	69	4.4%
Gesellschaftswagen	55	56	1	1.8%
Lastwagen, Sattelschlepper, gewerbliche Traktoren	284	292	8	2.8%
Anhänger	2'630	2'665	35	1.3%
Landwirtschaftliche Fahrzeuge	1'321	1'328	7	0.5%
Motorräder, Kleinmotorräder	3'464	3'465	1	0.0%
übrige Fahrzeuge (Ausnahmefahrzeuge, Arbeitsmotorwagen, usw.)	856	901	45	5.3%
Total	30'328	30'675	347	1.1%

Motorfahrräder	988	1'026	38	3.8%
----------------	-----	-------	----	------

ENTWICKLUNG FAHRZEUGBESTAND IM KANTON URI STICHTAG 30. SEPTEMBER (IM VERKEHR STEHEND)



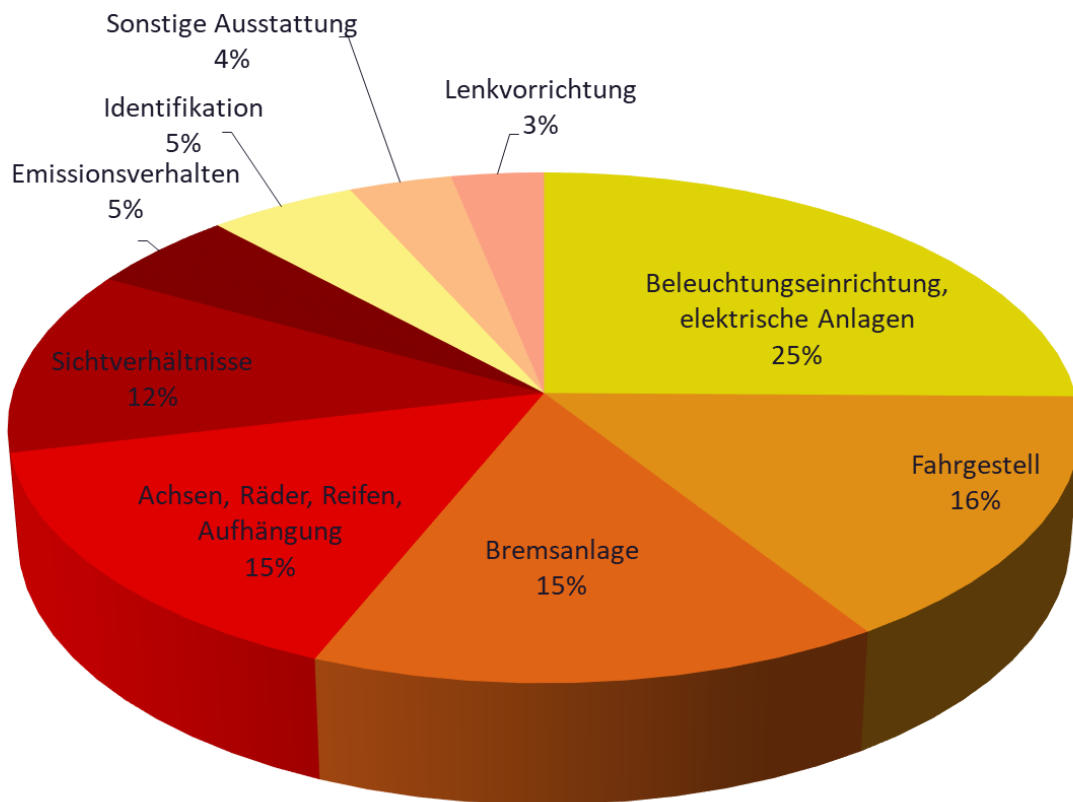
TECHNISCHE FAHRZEUGPRÜFUNGEN

Fahrzeugart	2017	2018	Veränderung	
			Anzahl	[%]
Personen- und Lieferwagen	6923	7'218	295	4.3%
Lastwagen, Sattelschlepper, Gesellschaftswagen	207	207	-	0.0%
Motorräder	966	1'234	268	27.7%
übrige Fahrzeuge (Sattelmotorfahrzeuge, landw. Fahrzeuge, Anhänger ect.)	643	795	152	23.6%
Total	8'739	9'454	715	8.2%

zusätzliche Kontrollen	2017	Anteil	2018	Anteil
Nachkontrollen	2777	31.8%	3087	32.6%

Abnahme durch Garagen	2017	2018	Veränderung	
			Anzahl	[%]
Selbstabnahmen von Neufahrzeugen durch autorisierte Garagenbetriebe	1519	1420	-99	-6.5%

MÄNGEL BEI PERIODISCHEN FAHRZEUGPRÜFUNGEN



Beanstandungen	Anteil
Beleuchtungseinrichtung, elektrische Anlagen	25%
Fahrgestell	16%
Bremsanlage	15%
Achsen, Räder, Reifen, Aufhängung	15%
Sichtverhältnisse	12%
Emissionsverhalten	5%
Identifikation	5%
Sonstige Ausstattung	4%
Lenkvorrichtung	3%
Total	100%

GESCHÄFTSFÄLLE

Ausweisarten Fahrzeugwesen	2017	2018	Veränderung	
			Anzahl	[%]
Fahrzeugausweise	6'845	6'936	91	1.3%
Änderungen Fahrzeugausweise	1'377	1'381	4	0.3%
Fahrzeugausweis-Duplikate	147	167	20	13.6%
Interimsausweise	65	66	1	1.5%
Befristete Fahrzeugausweise	37	43	6	16.2%
Tagesfahrzeugausweise	150	156	6	4.0%
Total Ausweise	8'621	8'749	128	1.5%

FÜHRERWESEN

THEORETISCHE PRÜFUNGEN

Kategorie	bestanden	nicht bestanden	Total	bestanden [%]
Basistheorie	422	133	555	76.0%
BPT	2	0	2	100.0%
C, C1	20	32	52	38.5%
D, D1	8	7	15	53.3%
CZV	3	5	8	37.5%
G, F	69	17	96	71.9%
Mofa	93	50	143	65.0%
Total	617	244	871	70.8%

PRAKTISCHE PRÜFUNGEN

Kategorie	bestanden	nicht bestanden	Total	bestanden [%]
A	58	23	81	71.6%
A1	103	21	124	83.1%
B	400	149	549	72.9%
C	16	0	16	100.0%
C1	3	0	3	100.0%
D	6	0	6	100.0%
F	1	0	1	100.0%
CE	11	2	13	84.6%
BE	39	0	39	100.0%
Total	637	195	832	76.6%

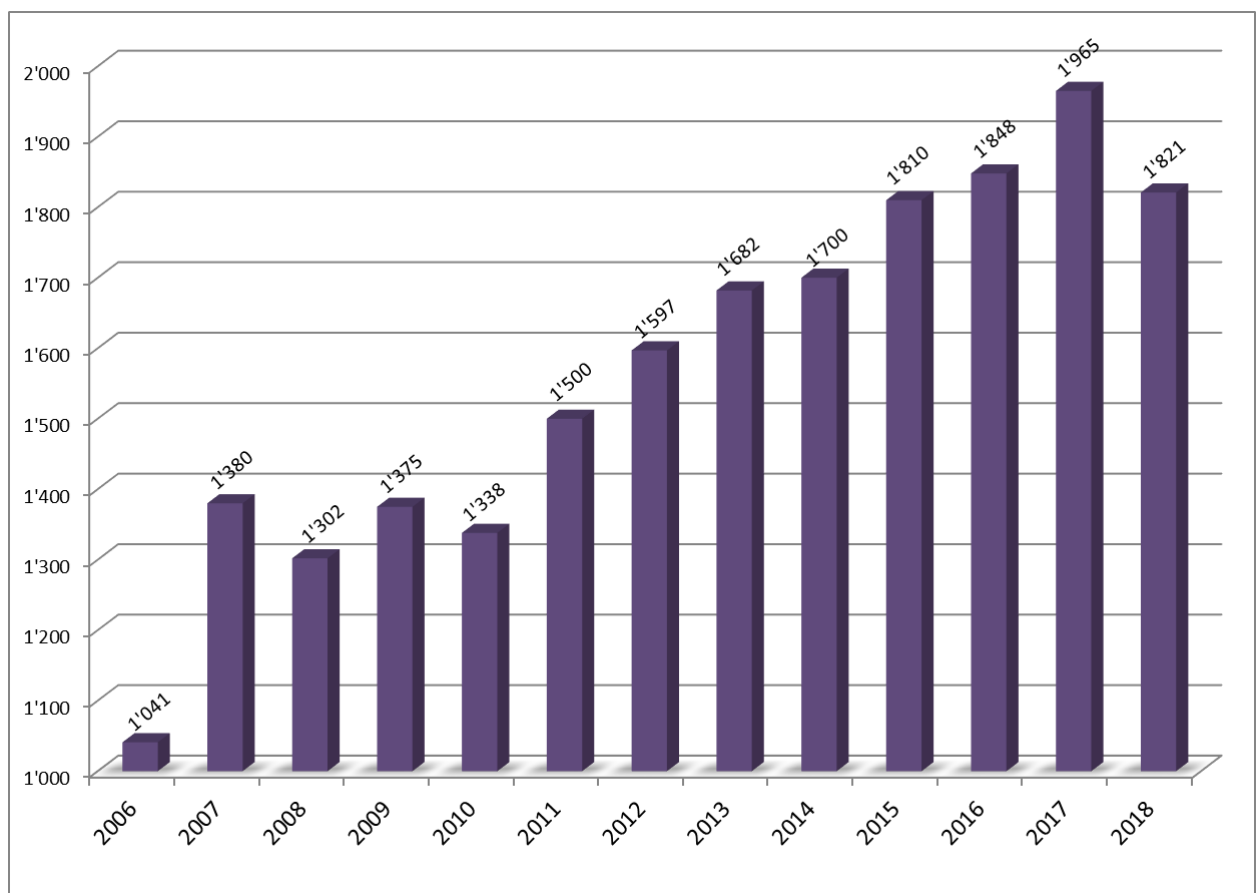
GESCHÄFTSFÄLLE

Ausweisarten Führerwesen	2017	2018	Veränderung	
			Anzahl	[%]
Führerausweise Kreditkartenformat (erstmalige Ausstellung)	814	766	-48	-5.9%
Führerausweise Kreditkartenformat (weitere Ausstellung)	1'637	1589	-48	-2.9%
Internationale Führerausweise	227	240	13	5.7%
Lernfahrausweise	921	903	-18	-2.0%
Änderungen Lernfahrausweise	13	6	-7	-53.8%
Lernfahrausweise-Duplikate	18	31	13	72.2%
Total Ausweise	3630	3535	-95	-2.6%

ÄRZTLICHE KONTROLLUNTERSUCHE

Aufgebote	2017	2018
Total Kontrollaufgebote	1'965	1'821
- Teilweiser Verzicht auf Führerausweiskategorien	38	30
- Freiwilliger Verzicht auf Führerausweis	141	84
- Periodische Kontrollen	1'786	1'707

ENTWICKLUNG KONTROLLAUFGEBOTE

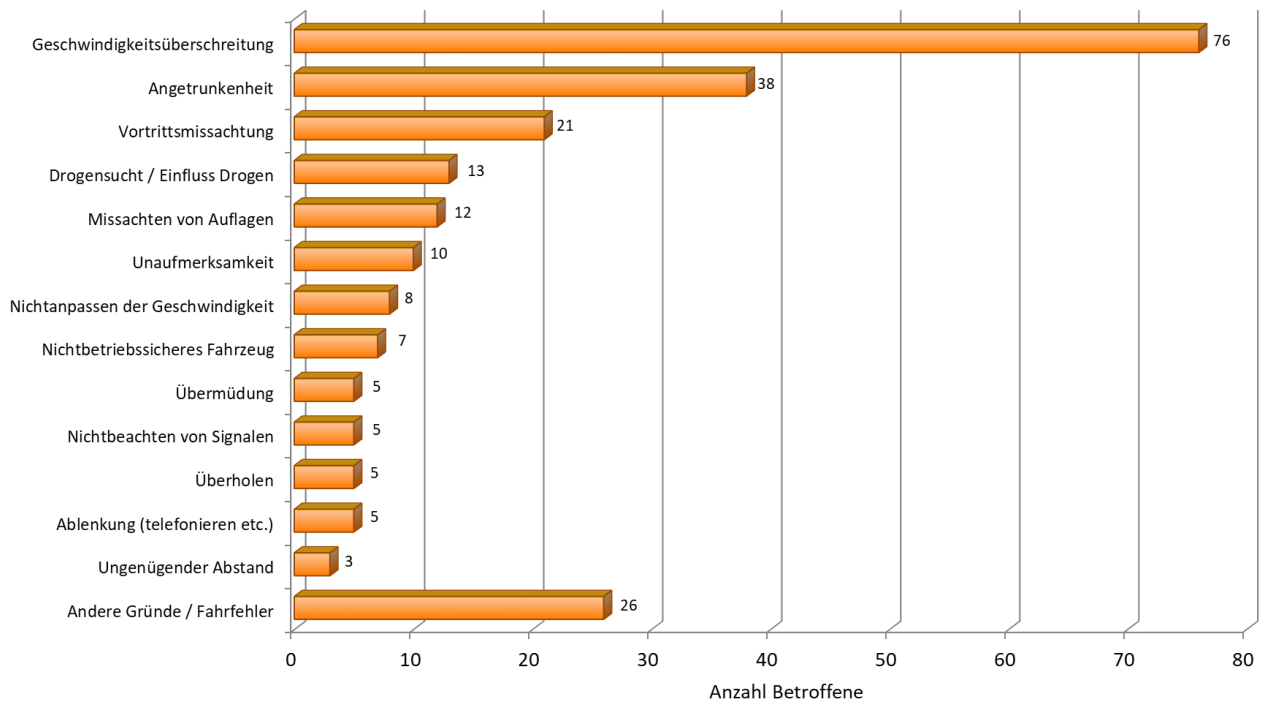


ADMINISTRATIVMASSNAHMEN

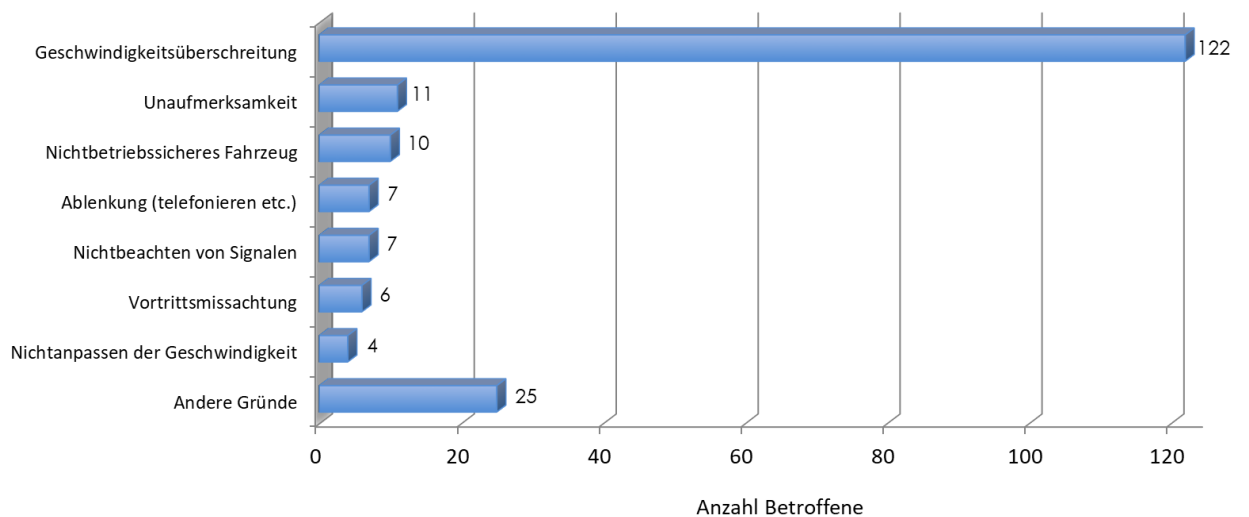
Art der Massnahme	2016	2017	2018
Entzug des Führer- und Lernfahrausweises inkl. vorsorglicher Führerausweis-Entzug	284	263	236
Verweigerung des Führer- und Lernfahrausweises	5	8	13
Aberkennung des ausländischen Führerausweises	225	247	247
Verwarnung	204	193	192
Annullierung Führerausweis auf Probe	4	6	4
Total	722	717	692

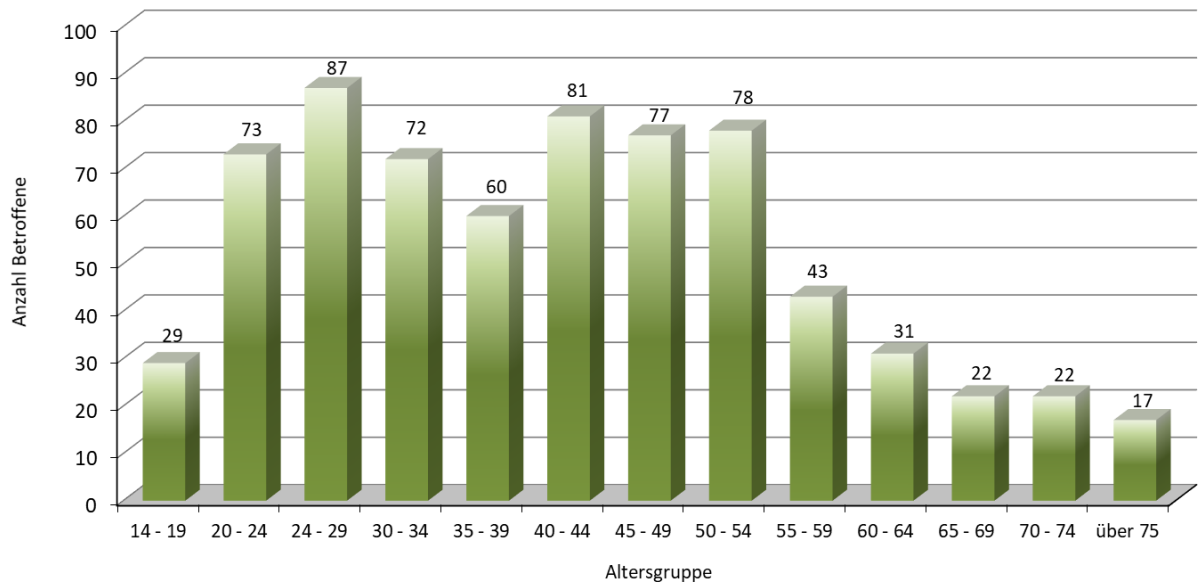
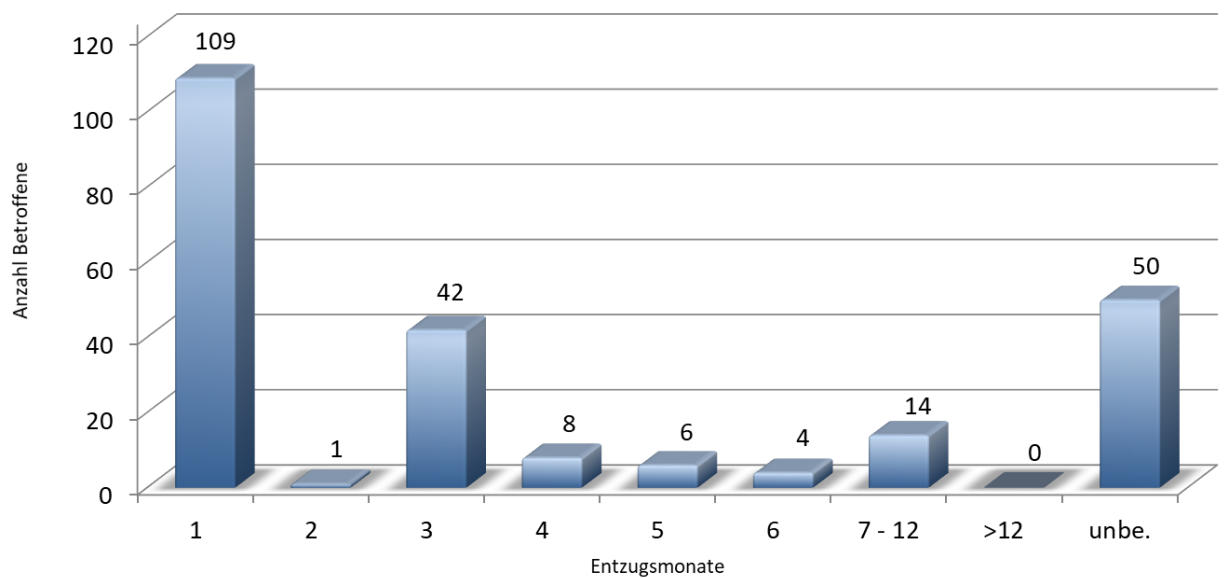
ENTZUGSGRÜNDE

(FÜHRER- UND LERNFABRAUSWEISE, PRO ENTZUG Z. T. MEHRERE GRÜNDE)



GRÜNDE FÜR VERWARNUNGEN (PRO MASSNAHME Z. T. MEHRERE GRÜNDE)



ALTERSKLASSEN DER BETROFFENEN (TOTAL 692)**ENTZUGSDAUER (TOTAL 234)**

SONDERBEWILLIGUNGEN

Bewilligungsarten	2017	2018	Veränderung	
			Anzahl	[%]
Einzelbewilligungen	687	713	26	3.8%
Jahresbewilligungen	252	254	2	0.8%
Fahrstreckenabklärungen	199	197	-2	-1.0%
Total	1'138	1'164	26	2.3%

SCHIFFFAHRT

SCHIFFSBESTAND NACH SCHIFFSARTEN PER 30. SEPTEMBER

Schiffsart	2017	2018	Veränderung	
			Anzahl	[%]
Motorschiffe	309	313	4	1.3%
Segelschiffe	25	29	4	13.8%
Segelschiffe mit Motor	111	109	-2	-1.8%
Ruderboote und Pedalo	13	14	1	7.1%
Fahrgastschiffe	2	2	0	0.0%
Güterschiffe	13	13	0	0.0%
Schwimmende Geräte	6	6	0	0.0%
Total	479	486	7	1.4%

TECHNISCHE SCHIFFSPRÜFUNG

Alle Schiffsarten	2017	2018	Veränderung	
			Anzahl	[%]
Total	91	69	-22	-31.88%

SCHIFFSFÜHRERPRÜFUNGEN

Prüfungsart	2017	2018	Veränderung	
			Anzahl	[%]
Theoretisch	17	27	+10	37.0%
Praktisch	28	26	-2	-7.7%
Total	45	53	8	15.1%

RECHNUNG 2018

ERTRAG

Sachgebiet	2017	2018
Gebühren für Führer- und Fahrzeugausweise	SFr. 602'225.00	SFr. 602'825.00
Gebühren für Führer- und Fahrzeugprüfungen	SFr. 768'954.00	SFr. 837'377.00
Gebühren Schiffskontrolle	SFr. 23'373.00	SFr. 23'394.00
Verschiedene Gebühren	SFr. 461'366.05	SFr. 494'196.40
Verkaufserlöse	SFr. 109'199.45	SFr. 109'037.50
Verkaufserlös Wunschkontrollschilder	SFr. 95'100.00	SFr. 87'200.00
Verschiedene Entgelte	SFr. 127'835.95	SFr. 37'265.15
Strassenverkehrssteuern Motorfahrzeuge und Anhänger	SFr. 10'199'831.00	SFr. 10'442'155.00
Strassenverkehrssteuern Motorfahräder	SFr. 14'715.00	SFr. 15'390.00
Verkehrssteuern Schiffe	SFr. 97'423.00	SFr. 99'108.00
Versicherungsprämien Tagesschilder	SFr. 7'158.40	SFr. 7'444.10
Vergütung Dienstleistungen (PSVA, Vignetten)	SFr. 109'680.75	SFr. 111'512.80
Total	SFr. 12'616'861.60	SFr. 12'866'904.95
Veränderung im Vergleich zum Vorjahr in [SFr.]		SFr. 250'043.35
Veränderung im Vergleich zum Vorjahr in [%]		1.98%

Altdorf, 11. März 2019

Amt für Strassen- und Schiffsverkehr

Toni Epp, Amtsvorsteher